

## Prisliste

## 2024



Alle priser er EXW Korsør og eksklusiv moms

**SeaTech ApS**  
Tlf: +45 5837 4711  
pf@seatech.dk  
www.seatech.dk

Service uden for normal arbejdstid:  
**+45 2068 4711 eller +45 2598 0711**

## Kære kunder & forretningsforbindelser,

Vi bor på nedenstående adresse og alle er velkommen til at kikke ind. Vi anbefaler dog at ringe forvejen i for at sikre sig at der ikke køres forgæves.

### Daglige åbningstider:

Mandag til torsdag fra kl. 8.00 til 16.00  
Fredag fra kl. 8.00 til 14.00

**SeaTech ApS**  
Norvangen 3D  
4220 Korsør

Telefon: **+45 5837 4711**  
Mob: **+45 2068 4711**  
Mail: [pf@seatech.dk](mailto:pf@seatech.dk)  
Web: [www.seatech.dk](http://www.seatech.dk)  
CVR: **DK 13 59 65 30**  
Bank: **Jyske Bank,**  
**4200 Slagelse**

**SeaTech Germany**  
Hattlundmoor 16  
24972 Steinbergkirche  
Germany  
Tel: **+49 (0) 4632-871517**  
Mob: **+49 (0) 171-3634457**  
Mail: [mt@seatech.dk](mailto:mt@seatech.dk)

**Alle de i prislisten nævnte priser er eksklusiv moms og fragtomkostninger.**

*Vi forbeholder os ret til uden foregående varsel at ændre de listede priser, bl.a. pga. af kursudsving eller prisændringer fra vores leverandører.*



## **Indholdsfortegnelse:**

Ved at klikke på de blå [links](#) nedenfor skiftes der automatisk til valgte side...

<a href="#">Radar</a>	Koden radar med billeder, priser, ekstraudstyr .....	4 / 5
<a href="#">Radar</a>	Koden antennekabler, tilbehør m.m.....	6
<a href="#">Radar skærme</a>	Skærme til BB radar .....	7
<a href="#">Ekkolodder</a>	Koden ekkolodsserie.....	8
<a href="#">Transducer</a>	Svingerer, gennemføringer m.m.....	9
<a href="#">Sonar</a>	Koden sonaranlæg.....	10
<a href="#">GPS</a>	Koden GPS og DGPS anlæg .....	11
<a href="#">AIS Klasse A</a>	Koden klasse A AIS.....	12 / 13
<a href="#">GPS kompas</a>	Koden GPS kompas.....	14
<a href="#">GPS kompas</a>	ComNav GPS kompas .....	15
<a href="#">Autopilot</a>	ComNav P1 autopilot.....	16
<a href="#">Autopilot</a>	ComNav P4 autopilot.....	17
<a href="#">ONWA</a>	ONWA klasse B+ AIS, tilbehør m.m.....	18 / 19
<a href="#">Seiwa</a>	Seiwa MFD og søkortplottere.....	20 / 21
<a href="#">ONWA Plotter</a>	ONWA klasse B+ AIS, tilbehør m.m.....	22
<a href="#">Navionics søkort</a>	Navionics søkort .....	23
<a href="#">TurboWin</a>	Sodena/TurboWin programmer .....	24
<a href="#">TurboWin Strøm</a>	TurboWin strømdata-baser .....	25
<a href="#">C-MAP MAX</a>	C-MAP MAX søkort (PC Selector).....	26
<a href="#">GECDIS ECDIS</a>	iXblue ECDIS system .....	28
<a href="#">Hatteland</a>	Hatteland PC og skærmløsninger.....	29
<a href="#">Primar ENC</a>	ENC søkort fra Primar .....	30
<a href="#">Airmar, Vejr</a>	Vejrstationer, Airmar transducere m.m.....	31
<a href="#">Marine skærme</a>	Marineskærme fra MarineLine, Beetrronics og Neovo .....	32 / 33
<a href="#">Vandtætte skærme</a>	Skærme indbygget i rustfri kasser .....	34
<a href="#">PC anlæg</a>	Forskellige maritime PC løsninger .....	36 / 37
<a href="#">Video Matrix</a>	Avitech matrix løsninger.....	38 / 39 / 40 / 41/ 42
<a href="#">G4 antenne</a>	proTAC5311 G4/G5 antenne (internet via 4G) .....	43
<a href="#">MiniPlex</a>	MiniPlex serien NMEA/N2K/Ethernet interfacer .....	44
<a href="#">Actisense</a>	Actisense NMEA/N2K interfacer.....	45
<a href="#">NSI trackballs</a>	Godkendte tastaturer af trackballs.....	45
<a href="#">Strømforsyning</a>	Omformere , invertere og GMDS forsyning.....	46
<a href="#">Antenner</a>	VHF og UHF antenner .....	47
<a href="#">Antennebeslag</a>	Diverse beslag kunststof og rustfrie.....	47

Tjek vores hjemmeside for at læse om seneste nyt på

[\*\*www.seatech.dk\*\*](http://www.seatech.dk)

# KODEN radar



[MRD-103A](#)



[MRD-104A](#)



[MRD-111](#)



[MRD-109](#)



[MRM-110](#)



[MRD-108](#)

Bemærk, at alle modeller er udstyret med ekstra VGA udgang!  
Tilslutning til ekstra VGA skærm (DSUB15) kræver et CW-576 kabel.

MRx-108, 109, 110 og 111 modellerne kan fjernbetjenes ved tilslutning af USB trackball, f.eks. den trådløse fra Logitech.



MRD-108 hedder MRM-108 som Black Box med 1280\*1024 og kan leveres WheelMark godkendt med 19 eller 23" skærme.





### Koden Radarsystemer

For at gøre radarprislisen enklere at overskue, har vi i denne prisliste opdelt radarskærme og BB processorenheder fra radarantennen. Dette betyder at et komplet anlæg skal sammensættes af én skærmenhed og én antenne. Antennepriser inkluderer både kabler og antenne! Alle modeller har som standard ekstra VGA udgang til skærm på dæk eller lignende. Alle MRx-109/110/111 og 108 modeller understøtter løs trackball, f.eks. den trådløse Logitech M570 trackball.

### Radartyper:

<a href="#">MRD-103A</a>	MDC-9xxA serien Farve LCD radar 8.4" .....	13.900 B
<a href="#">MRD-104A</a>	MDC-20xxA Farve LCD radar 10.4" .....	15.900 B
<a href="#">MRM-112</a>	MDC-20xxBB Farve Black Box radar.....	12.600 B
<a href="#">MRD-111</a>	MDC-52xx Farve LCD radar 12" m. 100 måls ARPA.....	29.900 B
<a href="#">MRD-109</a>	MDC-55xx Farve LCD radar 15" m. 100 måls ARPA.....	42.600 B
<a href="#">MRM-110</a>	MDC-50xx Farve Black Box m. 50 måls ARPA & 500 måls AIS .....	26.500 B
<a href="#">MRD-108</a>	MDC-70xx Farve LCD radar 19" m. 100 måls ARPA & 1000 måls AIS ...	48.900 B
<a href="#">MRM-108</a>	MDC-70xx Farve Black Box m. 100 måls ARPA & 1000 måls AIS .....	33.200 B
<a href="#">MRM-108P</a> 	MDC-79xxP Farve BB, 100 måls ARPA & 900 måls AIS, IMO .....	37.900 B
<a href="#">MRD-108P</a> 	MDC-79xxP Farve LCD 19" 100 måls ARPA & 900 måls AIS, IMO.....	54.900 B

### Radaranterner:

<b>RB-804</b>	4kW 1.2' (ø 36cm) Radome antenne m./10m antennekabel.....	17.500 B
<b>RB-805</b>	4kW 2' (ø 60cm) Radome antenne m./15m antennekabel .....	17.900 B
<b>RB-806</b>	4kW åben antenne m./15m antennekabel, 4'propel.....	29.900 B
<b>RB-807</b>	6kW åben antenne m./15m antennekabel, 4'propel.....	42.500 B
<b>RB-808</b>	12kW åben antenne m./15m antennekabel, 4'propel.....	49.900 B
<b>RB-809</b>	25kW åben antenne m./15m antennekabel, 4'propel.....	56.500 B
<b>RB-808P</b> 	12kW åben antenne m./15m antennekabel, 4'propel IMO .....	56.500 B
<b>RB-809P</b> 	25kW åben antenne m./15m antennekabel, 4'propel IMO .....	67.500 B

### Ekstraudstyr:

<b>AIS-110</b>	AIS option (100 targets) for MRD-103A/104A/MRM-112.....	1.590 B
<b>MRE-340</b>	ARPA option (30 mål) for MRD-103A/104A/MRM-112 .....	1.590 B
<b>1006-V</b>	6 polet NMEA datastik .....	150 B
<b>1008-V</b>	8 polet AIS datastik .....	175 B
<b>CW-576</b>	VGA adapterkabel til ekstern VGA-monitor, 0,5m (udgang DSUB15) .....	850 B
<b>CW-401-5m</b>	5 meter tastaturkabel (MRO--102/105/108) .....	750 B
<b>CW-401-10m</b>	10 meter tastaturkabel (MRO--102/105/108) .....	990 B
<b>CW-561-10m</b>	Inter-switch kabel (MRx-101/102/105/108/110 serien).....	1.790 B
<b>PS-010</b>	100/230VAC til 24VDC 10A strømforsyning.....	7.990 B
<b>JP35</b>	Tilslutningsboks (udvider fra 3 til 5 separate NMEA udgange).....	2.050 B

### GYRO/Log interface:

<b>S2N</b>	IMO godkendt GYRO interface , Step/Syncro 50,60,400Hz .....	11.600 B
<b>L1N</b>	IMO godkendt Log interface .....	5.500 B



### Betjeningsenheder:

<b>MRO-102</b>	Betjeningsenhed med joystick (MRM-102/110) 2.5m kabel og stik ....	6.900 B
<b>MRO-105</b>	Betjeningsenhed med trackball (MRM-105) 2.5m kabel og stik .....	6.900 B
<b>MRO-112</b>	Betjeningsenhed med joypad (MRM-112) 5m kabel og stik .....	3.800 B
<b>MRO-110</b>	Betjeningsenhed med joystick (MRM-110) 2.5m kabel og stik .....	5.600 B
<b>MRO-108(P)</b>	Betjeningsenhed med trackball (MRM-102) 2.5m kabel og stik .....	6.200 B

### Antennepropeller:

<b>RW701A-03</b>	3' antenne (1.034mm), fratrækkes antennepriser .....	(5.600)	<b>-1.100 B</b>
<b>RW701A-04</b>	4' antenne (1.346mm), merpris.....	(6.600)	inkluderet
<b>RW701A-06</b>	6' antenne (1.970mm), merpris.....	(8.500)	2.490 B
<b>RW701A-09</b>	9' antenne, (2.740mm) merpris (landbaseret) .....	(17.500)	10.350 B

### Antennekabler: RB-804/805 1.2" and 2' 4kW lukket antenne (radomer)

<b>242J158055A-10</b>	10m antennekabel.....	2.000 B
<b>242J158055B-15</b>	15m antennekabel.....	2.600 B
<b>242J158055C-20</b>	20m antennekabel.....	3.300 B
<b>242J158055D-30</b>	30m antennekabel.....	4.300 B

### Antennekabler: RB-716A/717/718/719/806 åben antenne

<b>242J159098A-10</b>	10m antennekabel.....	2.000 B
<b>242J159098B-15</b>	15m antennekabel.....	2.600 B
<b>242J159098C-20</b>	20m antennekabel.....	3.300 B
<b>242J159098D-30</b>	30m antennekabel.....	4.300 B
<b>242J159098E-50</b>	50m antennekabel.....	7.300 B

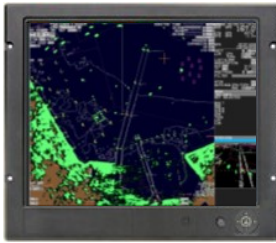
### Antennekabler: RB-807/808/809 (+P) åben antenne

<b>CW-845-15M</b>	15m antennekabel .....	2.000 B
<b>CW-845-20M</b>	20m antennekabel .....	3.300 B
<b>CW-845-30M</b>	30m antennekabel .....	4.300 B
<b>CW-845-50M</b>	50m antennekabel .....	7.300 B
<b>CW-845-65M</b>	65m antennekabel .....	8.900 B

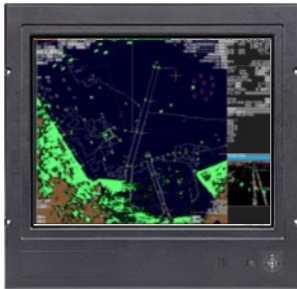
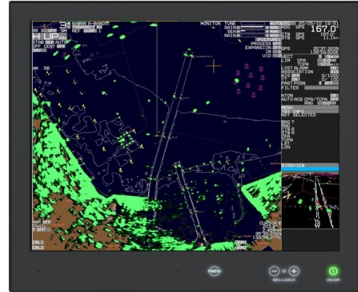
Længere kabler op til 100m kan leveres efter ønske! Ring herom...



**JH19T14**



**JH19T21**



**JH23T14**



**MRM-108/110/112**



**MRO-112**



**MRO-108**

**MDC-7012/7025** leveres som Black Box enten som **CAT1** med 19" eller **CAT2** med 23" skærme. Selvfølgelig begge modeller med WheelMark godkendelse.

**Hatteland 19" og 23"**

JH19T14 MMD-Mxx-AxBA 5:4 (CAT1 godkendt til fartøjer under 10.000GT).....	Ring B
JH23T14 MMD-Mxx-AxBA 5:4 (CAT2 godkendt til fartøjer større end 10.000GT) .....	Rind B
JH19T21 MMD-Mxx-AxBA 5:4 (CAT1 godkendt til fartøjer under 10.000GT)) .....	Ring B
Hatteland godkendt beslag .....	Ring B

**ISIC 19"**

DuraMON 19" 5:4 CLASSIC (CAT1 godkendt til fartøjer under 10.000GT) 24VDC/230VAC..	14.990 B
DuraMON 19" 5:4 GLAS (CAT1 godkendt til fartøjer under 10.000GT) 24DCV/230VAC.....	14.990 B
Merpris for DURAMOM 19" 5:4 Glas in DUAL power 230VAC/24VDC .....	1.490 B
DuraMON godkendt beslag .....	2.950 B

**EIZO 19"**

FDS1904-BK 19" 5:4 (CAT2/ECDIS godkendt Opfylder IEC62288 og IEC62388) .....	15.900 B
FDS2603W-BK 26" 16:10 (CAT1/ECDIS godkendt Opfylder IEC62288 og IEC62388) .....	41.500 B



## **FARVEEKKOLOD**

<a href="#">CVS-126</a>	5.6" TFT farve, Digital 600W, dobbeltfrekvens, 50/200kHz.....	6.500 B
<a href="#">CVS-128</a>	8.4" TFT farve, Digital 1000W, dobbeltfrekvens, 50/200kHz.....	12.500 B
<a href="#">CVS-128B</a>	8.4" TFT farve, Digital 1000W, Bredbånd 24-210kHz i 0.1Hz step.....	14.200 B
<a href="#">CVS-1410</a>	10.4" TFT farve, Digital 1000W, Dobbelt frekvens 50/200kHz.....	14.200 B
<a href="#">CVS-1410B</a>	10,4" TFT farve, Digital 3000W, Bredbånd 24-210kHz i 0.1Hz step.....	15.900 B
<b>JB-38</b>	Forbind 2 svingere til CVS-128B/1410B.....	2.100 B
<b>CW-576-0.5m</b>	VGA udgang til ekkolodder .....	.850 B
<b>CW-840-0.3m</b>	Tranducerkabel med 8 polet stik og åbne ender.....	525 B
<a href="#">CVS-872D</a>	12.1" Lodret TFT Bredbånd, digital, valgfri 4-frekvenser, 24-210kHz.....	29.990 B
	Sendestyrke op til 3000 watt. Bundhårdhedsudlæsning i %	
<a href="#">CVS-875D</a>	15" Lodret TFT Bredbånd, digital, valgfri 4-frekvenser, 24-210kHz	
	Sendestyrke op til 3000 watt. Bundhårdhedsudlæsning i %	
	Leveres med separat betjeningsenhed med 6m kabel.....	35.990 B
<a href="#">CVS-877D</a>	Black Box Bredbånd, digital, valgfri 4-frekvenser, 24-210kHz	
	Sendestyrke op til 3000 watt. Bundhårdhedsudlæsning i %	
	Leveres som Black-Box med separat betjeningsenhed med 6m kabel....	26.900 B

**CVS-87xD** serien er professionelle ekkolodsserie fra Koden, med 12.1", 15" skærm eller som Black-Box. Loddet er et bredbånds digitalt ekkolod med op til 4 samtidige frekvenser fra 24kHz til 210kHz og 3000 watts sendestyrke ved anvendelse af bredbåndssvinger. Nyudviklet strømfor- syning osv. Loddet kan indstilles med helt ned til 100Hz intervaller i hele frekvensområdet. Nu med hårdhedsudlæsning tilpasset Sodena, TimeZero, Hondex og Olex.



[CVS-1410 \[B\]](#)



[CVS-126](#)  
50/200kHz

[CVS-872D](#)

[CVS-875D/877D](#)





## SVINGERE, SKROGGENNEMFØRINGER M.M.

<b>B45</b>	Airmar 50/200 kHz, 600W, Gennemført, bronze + temp. (31-272-2-02) ...	2.190 B
<b>P66</b>	Airmar 50/200 kHz, 600W, Transom, Lexan, m/temp/log (31-657-1-02)...	1.790 B
<b>SS510</b>	Airmar Aktic 200kHz 500 watt Survey Transducer.....	14.900 B
<b>Diplexer</b>	Airmar Diplexer inkl. kabel/stik for CVS-1410B .....	2.200 B



TDM-052/062

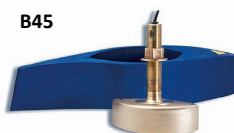
TDM-071/091D/CM265LH



P66



JB-38



B45

<b>TD-282</b>	Koden 28kHz, 2kW (30*18°), gummiindkapslet, 15m .....	12.400 B
<b>TD-284A</b>	Koden 28kHz, 4kW (30*18°), gummiindkapslet, 15m .....	19.400 B
<b>TD-504T</b>	Koden 50kHz, 4kW (14*9°), gummiindkapslet, 15m .....	15.500 B
<b>TD-754</b>	Koden 75kHz, 4kW, gummiindkapslet.....	22.990 B
<b>TD-2001D</b>	Koden 200kHz, 1.5kW (10*19°), gummiindkapslet (10*10°), 10m.....	5.100 B
<b>TD-66</b>	Koden 200kHz, 1kW, gummiindkapslet, 20m.....	8.350 B
<b>TD-501T-3B</b>	Koden 50/200kHz 1.5kW, skrogg. bronze (14°*22°/3°*5°), 9m .....	4.800 B
<b>TD-501C</b>	Koden 50/200kHz, 1.5kW (44*16°), gummiindkapslet (44*16°), 10m ....	4.300 B

<b>TDM-052A</b>	Koden Bredbånd 38-75 (19*10°)/130-210kHz (8*4°) 3000W m./temp..	40.800 B
<b>TDM-062A</b>	Koden Bredbånd 38-75 (19*10°)/85-135kHz (17*10°) 3000W m./temp.	47.500 B
<b>TDM-071</b>	Koden Bredbånd 38-75kHz 2000W.....	15.990 B
<b>TDM-083</b>	Koden Bredbånd 28-60 (23-9°)/130-210kHz (13-8°) 3000W m./temp. ....	Ring B
<b>TDM-091</b>	Koden Bredbånd 42-65 (25-16°)/130-210kHz (10-6°) 2kW Lexan .....	21.500 B
<b>TDM-091D</b>	Koden Bredbånd 42-65kHz (25-16°)/130-210kHz (10-6°) 2kW Diplexer.	21.800 B
<b>C040MH10200</b>	Anti-Resonanskit for TDM-052/062/082 .....	8.600 B
<b>C040MH10210</b>	Anti-Resonanskit for TDM-071/091D/CM265LH .....	5.500 B

<b>CG-1</b>	Skroggennemføring for stålskib til 1 kabel .....	2.100 B
<b>CG-2</b>	Skroggennemføring for stålskib til 2 kabler .....	2.100 B
<b>CG-16</b>	Skroggennemføring for glasfiberskib til 1 kabel .....	2.800 B
<b>CG-18</b>	Skroggennemføring for glasfiberskib til 2 kabler .....	2.800 B
<b>CG-19</b>	Skroggennemføring for træskib til 1 kabel .....	2.100 B
<b>CG-22</b>	Skroggennemføring i rustfri stål til TDM-091D/071 kabel (SS571) .....	3.100 B

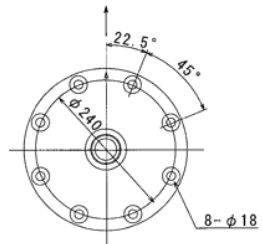
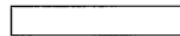
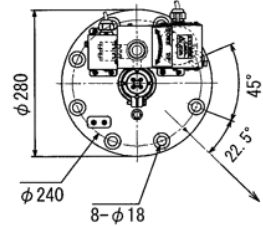
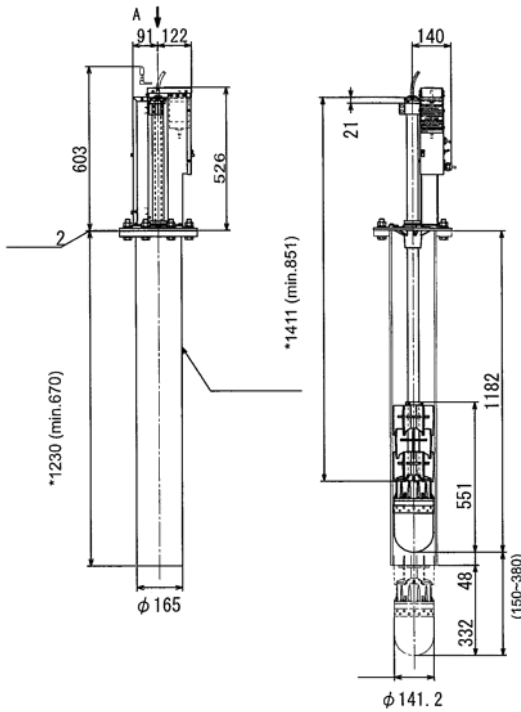
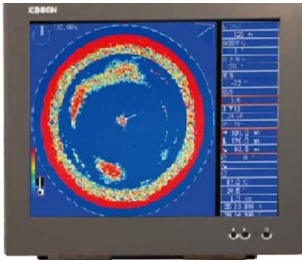
<b>ST-80</b>	temperatur- & logsensor, hækbjælke monteret, plastic .....	750 B
<b>ST-90</b>	temperatur- & logsensor, skroggennemført plastic .....	1.200 B
<b>ST-100</b>	temperatur- & logsensor, skroggennemført bronze .....	1.900 B
<b>ST-650</b>	Airmar temperatur- & logsensor, skroggennemført plastic.....	1.900 B

<b>CW-804-30</b>	8 polet svingerstik med 30cm kabel påloddet til TD, temp. og fart .....	395 B
------------------	---	-------



**SONAR (Black-Box)**

<b>KDS-6000BB AS</b>	BB Farvesonar 135 til 210kHz 1500 watt med lyd/højtaler.....	105.900 B
<b>JB-35</b>	NMEA Junctionboks.....	2.100 B



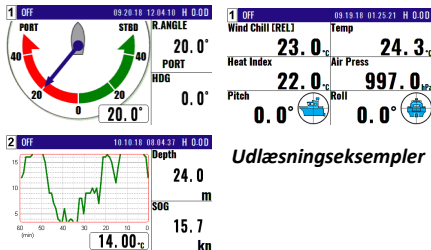
**KODEN GPS, DGPS**

- [GPS-21](#) 24 kanals aktiv GPS antenne med 10m kabel..... 2.300 B
- [KGP-915](#) 72 kanals kombineret GPS/GLONASS med farveskærm inkl. antenne ...4.800 B
- [KGP-922](#) 72 kanals WheelMark godkendt GPS med SBAS korrektion ..... 9.700 B
- [GTD-120](#) 10.4" Farve LCD C-MAP MAX søkortplotter til det mindre fartøj .....19.900 B
- [KRD-10](#) NMEA repeater med 2 stk. NMEA ind- og udgange .....4.500 B

Bemærk, at til GPS-20A og KGB-3 kan der downloades PC monitorprogram på vor hjemmeside.



**KRD-10**



*Udlæsningseksempler*



**KGP-915/KGP-922**

**GTD-120**

**EKSTRAUDSTYR TIL GPS**

- [GA-09](#) GPS/Glonass for KGP-915, 10m kabel ..... 1.100 B
- [GA-09](#) GPS/Glonass for KGP-915, 15m kabel ..... 1.200 B
  
- 1006 Datastik (metalhus der anvendes i ældre Koden enheder) ..... 65 B
- 1007 Datastik for KGP-931D..... 75 B
- 1008 Datastik 8 ben metal ..... 95 B
  
- [1006-V](#) Datastik for KGP-913/913D (plasticus) 6 bens..... 155 B
- [1008-V](#) Datastik for KGP-913/913D (plasticus) 8 bens..... 175 B
  
- [NL-8012U](#) USB GPS med 4,5m USB kabel/stik..... 1.690 B



# KODEN



## KODEN [KAT-330](#) AIS Transponder Klasse A

- WheelMark—Internationalt godkendt (SOLAS,
- EU, FCC og Inland Waterways
- Integreret farveskærm 800\*600 pixels med fuld C-MAP søkortvisning.
- Stor funktionalitet og skærmvalg
- Stærk og stødsikker IP67 kabinet der er vand, støv og vibrationsikker
- Integreret WIFI
- MOB/SART spor og overvågningssystem
- Mulighed for at stoppe udsendelse af egne data
- NMEA-0183 og NMEA2000 tilslutning ind-og udgange
- HF-AIS ydelse
- TX power, automatisk skift mellem 1 eller 12 watt.
- Option for "Black Force" kryptering for NAVY/COAST GUARD
- Pilot Plug interface
- Sluk af sender (TX OFF) i none IMO mode.
- Dimensioner 152mm\*165mm\*79mm
- Vægt 2 kg.

[KAT-330](#) inkl. GPS antenne m.m. .... 21.500 B

JB-40 Tilslutningsboks inkl. 2.5m mellemkabler med stik i begge ender ..... 5.200 B

USB kabel med 18 polet stik i den anden ende ..... TBA

Pilot stik med kabel ..... 800 B



Tilslutningsboks



USB kabel



Pilot Stik



## KODEN MULTIFUNKTIONSANLÆG



Kodens KSD serie med 10.1" eller 21.5" LCD touchskærm. De er multifunktionsenheder indeholdende et intelligent netværkssystem med mulighed for at afvikle flere programmer samtidigt. Det understøtter Ethernet, WiFi til bl.a. softwareopdateringer og andre cloud muligheder. Skærmen er superskarp og ydelsen er superhurtig.

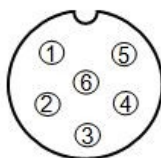
[KSD-1100](#) MFD med 10.1" Touch skærm..... 11.200 B

[KSD-1210](#) MFD med 21.5" Touch skærm..... 22.900 B

### KODEN NMEA-0183 dataforbindelser:

De viste forbindelser gælder for alt KODEN udstyr, uanset om det er metalstik eller det nyere vandtætte plasticstik!

Stik set fra loddensiden



1	GND
2	TX+ NMEA data
3	TX- NMEA data
4	RX+ NMEA data
5	RX- NMEA data
6	GND

> Dataudgang

< Dataindgang



# KODEN

## KODEN KGC-300 GPS kompas/navigator

KGC-300 er helt nyt kombineret GPS/Kompas med WheelMark/IMO godkendelse. Kan anvendes som hovedkompas og GPS navigator til fartøjer <500GT og som backup kompas på fartøjer > 500GT. Med dette kompas opnås høj nøjagtighed på kurs, position, fartdata, stabil og hurtig GPS opstart, læsevenlig 4.3" højopløselig farveskærm, indbygget backupsensor placeret i processorboks, 6 stk. NMEA udgange med mulighed for udbygning til flere porte, der alle kan opsættes uafhængigt af hinanden samt SBASS/WASS/EGNOSS korrektion. Furuno BCD understøttes på 2 porte.

[KGC-300](#) GPS Kompas/Navigator komplet med 15m antennekabel osv. ....21.900 B



## KODEN KC-1400 GPS kompas

KC-1400er nyt kompas fra Koden, uden WheelMark men med gode specifikationer og kompatibel med alle nye satellitsystemer: GPS, QZSS, Galileo, Beidou og Glonass. KC-1400 har stor nøjagtighed på kurs, position, fart, rolling, pitching og heave data. Fuld kompatibel med SBAS (MSAS, WAAS og EGNOS) korrektion. Indbygget præcisions GYRO sensor for backup. Udstyret med 4 dataporte 3 stk. NMEA-0183 samt 1 stk. LAN (IEC-61162-450). Display og antenne har samme udseende som KGC-300 ovenfor. Databoksen er dog forskellig. Antennestik er skiftet til TNC.


[KC-1400](#) GPS Kompas komplet med 15m antennekabel osv .....17.900



# ComNav®



## COMNAV GPS kompasser

Vector <b>G1</b>	40cm <0.6° 20Hz NMEA output.....	15.900 B
Vector <b>GNSS G2</b>	50cm <0.25° 20Hz NMEA output (11220001).. 	21.900 B

ComNav Vector kompasser er rigtig fornuftige og pålidelige kompasser, som vi har solgt i stort antal over de sidste mange år. De anvendes på et stort antal forskellige fartøjer fra færger til fiskekuttere. G3 kompasset har WheelMark godkendelse, så det kan anvendes som hovedkompass på fartøjer under 500 GT. Kompasser beregner ligeledes Pitch, Roll og Heave værdier arbejder både med GPS og Glonass satellitter. Grundet anvendelse af de mange satellitter, så er dette kompas mindre følsomt over omgivende strukturer, end kompasser der kun anvender GPS satellitter. Kompasset har kun ét datakabel ned fra antenne, da al elektronik er placeret oppe i antennen. Kompasset har 3 stk. programmerbare NMEA-udgange (én RS232 og 2 stk. RS-422) samt NMEA-2000 CAN bus. Kompasset er nemt at indstille med opsætningsprogram der kan hentes på vores hjemmeside.

## Tilbehør til Vector G1/G2 kompasser

K-INT4	NMEA til Sin/Cos signaler .....	1.990 B
15m kabel	15m antennekabel (31110061) .....	2.800 B
30m kabel	30m antennekabel (31111062) .....	4.200 B



# ComNav®

## P1 autopilot

ComNav P1 modellen er nyeste autopilot fra ComNav. P1 lanceres i begyndelsen af 2022. En virkelig smart autopilot til det mindre erhvervsfartøj eller lystbåd. P1 har en stor tydelig farveskærm. P1 har selvfølgelig nedarvet P4 gode styringsalgoritmer. Betjeningsenheder er forbundet i et NMEA-2000 netværk, som gør installation enkel og ligetil.

Autopiloten leveres som standard med rorføljer og databoks, der kan styre alle gængse typer af rorgrej.



<b>ComNav P1</b> (P4 display, P4SPU databoks og rorføljer) .....	TBA B
<b>ComNav P1</b> display .....	TBA B
<b>Beslag til P1</b> display .....	TBA B
TS4 fjernbetjening (follow-up) .....	8.500 C
NF4 fjernbetjening (tiller) .....	8.500 C
Magnetisk kompasføler (pålimes spritkompas) .....	2.400 B
Fluxgate kompas .....	3.175 B
Rorføljer med 10m kabel .....	2.500 B
Tiller (IMO godkendt med dobbelt kontaktsæt > Se billede nedenfor) .....	3.650 B
RAI Rorviser, analog, rundt .....	2.900 B
Vandtæt hus til rorviser .....	1.900 B



Rorviser  
P1/P4



Rorføljer P1/P4



Manuel Tiller P1/P4

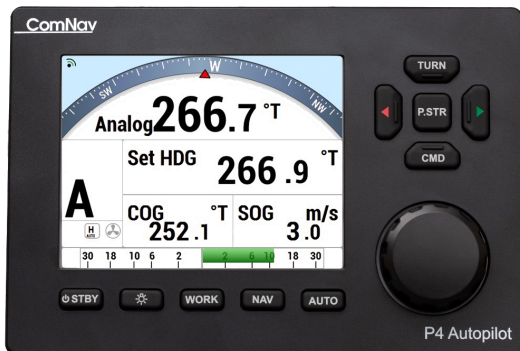




# ComNav®

## P4 autopilot

ComNav P4 modellen er nyeste autopilot fra ComNav. P4 er en virkelig smart autopilot, med stor farveskærm og mulighed for tilslutning af op til 3 betjeningsenheder + et antal satellitter som WS4 og NF4. P4 afløser helt Commander P2 serien, men har selvfølgelig nedarvet deres gode styringsalgoritmer. Betjeningsenheder er forbundet i et NMEA-2000 netværk, som gør installation enkel og ligetil. Rigtigt mange anlæg er allerede i drift i Danmark, Tyskland og Polen med rigtig gode tilbagemeldinger. Dansk eller tysk manual medfølger.



Autopiloten leveres som standard med rorføler og databoks, der kan styre alle gængse typer af rorgrej. Såfremt det skulle være nødvendigt, har ComNav bokse til at interface alle former for ror- og propelstyringer. Midt i 2022 frigives en P5 model, som svarer overens med P4 ovenfor, men blot med WheelMark godkendelse, således at autopiloten kan anvendes på fartøjer større end 500GT eller >15m i Tyskland.

<b>ComNav P4</b> (P4 display, P4SPU databoks og rorføler—10140002) .....	26.900 C
<b>ComNav P4 display</b> .....	12.900 C
<b>Beslag til P4 display</b> .....	500 C
<b>TS4</b> fjernbetjening med FollowUp .....	8.500 C
<b>NF4</b> fjernbetjening med Tiller .....	8.500 C
Magnetisk kompasføler (pålimes spritkompas) .....	2.400 B
Rorføler med 10m kabel .....	2.990 B
Tiller (IMO godkendt med dobbelt kontaktsæt > Se billede heraf på foregående side) .....	3.650 B
<b>RAI</b> Rorviser, analog, rundt .....	2.900 B
<b>Vandtæt hus til rorviser</b> .....	1.900 B



TS4



NF4



P4 SPU



# ONWA®

## ONWA AIS Klasse B+ m.m.

<a href="#">KS-200A+</a>	Klasse B+ AIS 10 watt web program. inkl. GPS antenne og serielkabel . 3.500 B
<a href="#">KCS-20-0183</a>	Magnetisk kompassensensor med NMEA udgang 10Hz HDT/HDM ..... 1.900 B
<a href="#">KS-33NT</a>	AIS bøje med offentlig eller hemmelig protokol ..... 2.890 B
<a href="#">KV-290</a>	VHF GMDSS radio ..... 2.100 B
<a href="#">KC-2W</a>	N2K<>NMEA-0183 Konverterboks m. WiFi..... 1.295 B
<a href="#">N2K-KIT</a>	Komplet N2K kit med kabler, T stykker og modstande ..... 950 B
<a href="#">NBM40-50/200T</a>	Transducer LEXAN 50/200kHz med temperatur (Gennemføring) ..... 1.250 B
<a href="#">KTD-520</a>	Transducer LEXAN 50/200kHz (Hækmonteret) ..... 1.000 B
RT-580	Fjernbetjening til autopilot (kan anvendes samme med Furuno) ..... 1.390 B
<a href="#">LSD-50P50FID2</a>	Power drivekredsløb til autopilot (Solid State relæ) ..... 1.100 B
<a href="#">KA-Splitter</a>	Deling af én VHF antenne mellem AIS og VHF radio ..... 890 B
<a href="#">KA-09</a>	GNSS antenne 3v3<>5v (erstatte KA-07) ..... 495 B

**Bemærk:** Ovenstående ONWA udstyr er ikke galvanisk adskilt og skal på professionelle fartøjer med flydende minus tilsluttes via en omformer, som f.eks. en PV3AI eller en PV6AI. Bemærk at alle ONWA AIS produkter, nu er Klasse B+ AIS, der sender med ca. 10W og får tildelt timeslot ligesom Klasse A med SOTDMA protokollen.



# KM-12X - 5 enheder i én enhed:



## KM-12X

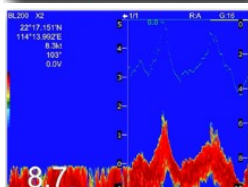
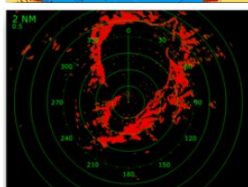
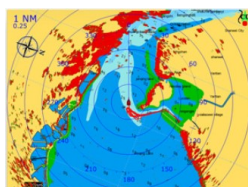
## KRA-1007

## KRA-4001

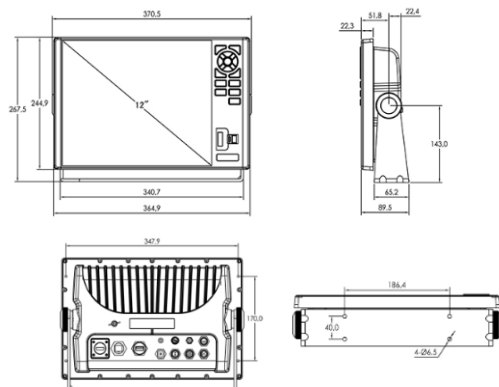
- 5 i én GPS/AIS B+/Sounder/Radar\*\*/Søkortplotter inkl. transducer ... 15.900 B
  - 4KW radar radome med USB forbindelse til KM-12X ..... 18.900 B
  - 6KW radar åben antenne med USB forbindelse til KP-1299X..... 35.900 B
- \*\*radarantenner ikke inkluderet i prisen (se priser ovenfor)



### Skærmeksempler:

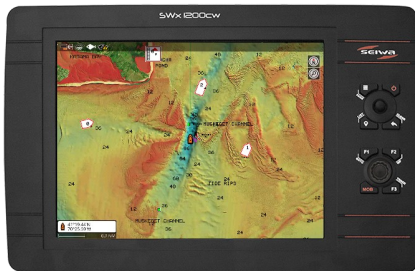


-Smart kombineret system med lysstærk 12" skærm og 5 systemer indbygget i samme skærmenhed med XGA opløsning. Søkortplotter med indbygget AIS transponder (Klasse B+ 5 Watt, der anvender SOTDMA protokollen) Ekkolod, GPS og radar. Kan leveres med enten radome eller åben antenne. Kan overlejre plotterbillede med radarekkoer, når forbundet til GPS kompas . Skærm er IPX6 vandtæt. Kan anvendes C-MAP og Navionics søkort (KChart3 søkort medfølger uden beregning). Understøtter NMEA-0183 og NMEA-2000 plus ONENET





M8



SWx1200cw



SWx900cw

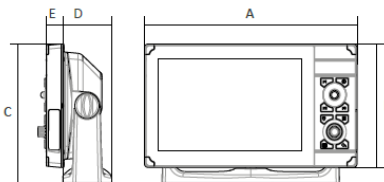


MDS-12

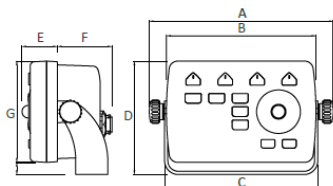
**SEIWA KOMBI Søkortplotter/Ekkolod med WIFI og Touch skærm**

- SWx900cw      Kombineret 9" Søkortplotter med indbygget CHIRP ekkolod ..... 8.990 C
- SWx1200cw    Kombineret 12" Søkortplotter med indbygget CHIRP ekkolod ..... 17.990 C
- M8-28         Ekstern GPS/GLONASS antenne med 10m kabel og stik ..... 1.390 C
- MDS-12       Radarantenne WiFi via router ..... 16.900 C

**Fysiske mål:**



	SWx 900	SWx 1200
A	278 mm (10,9 in.)	391 mm (15,3 in.)
B	154 mm (6,06 in.)	258 mm (10,1 in.)
C	174 mm (6,8 in.)	279 mm (10,9 in.)
D	64 mm (2,5 in.)	120 mm (4,7 in.)
E	32,6 mm (1,2 in.)	30 mm (1,1 in.)



	Explorer 23
A	172,5 mm (6,8 in.)
B	140 mm (5,5 in.)
C	143,5 mm (5,6 in.)
D	106,5 mm (4,2 in.)
E	33,3 mm (1,3 in.)
F	51,1 mm (2 in.)
G	95 mm (3,7 in.)



**SEIWA EXPLORER23 WIFI Søkortplotter/Ekkolod med WIFI**

<b>E23</b>	Explorer 23i inkl. AIS visning (+ C-MAP eller Navionics Søkort) .....	6.100 C
<b>E23 WIFI</b>	Explorer 23WiFi inkl. AIS visning (+ C-MAP eller Navionics Søkort).....	7.100 C
<b>SW BBFF CHIRP</b>	Ekkolodsmodul eksklusiv transducer .....	3.490 C
<b>RC45</b>	Fjernbetjening (trådløs) WiFi .....	1390 C
<b>MDS-12</b>	Radaranterne WiFi .....	16.900 C
<b>M8-28</b>	Smart GPS/GLONASS modtager (trådløs) til E23/E23 Wifi .....	1.390 C

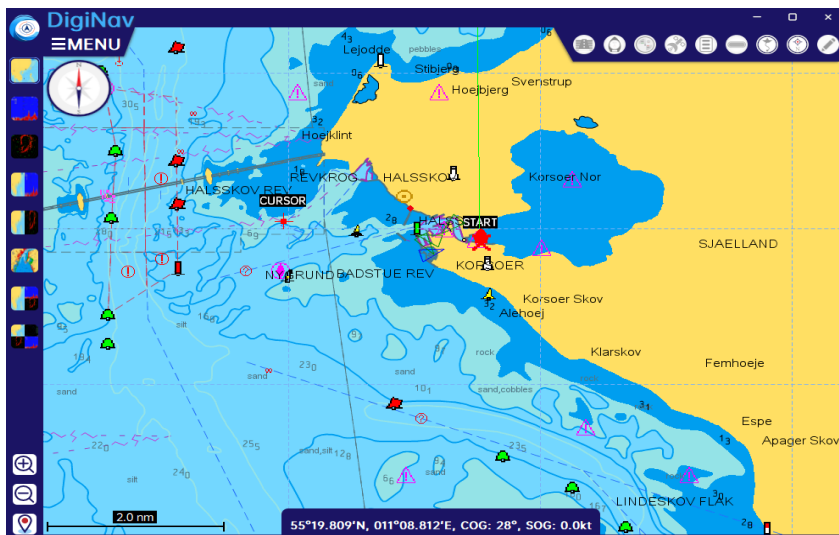
E23 Skærmeksempler med søkort, motordata (N2K), radar og ekkolod.

**Bemærk:** SEIWA udstyr er ligesom alt andet grej til lystbåde ikke galvanisk adskilt. Derfor skal man på professionelle fartøjer med flydende minus tilsluttes anlæg via en omformer, som f.eks. en PV3AI eller en PV6AI.



# ONWA®

<b>DigiSonar</b>	PC Windows ekkolod, 2 frekvenser m.m. ....	2.900 B
<b>KM-Sonar</b>	KM-Sonar boks USB 50/200KHZ 1000 watt ex. transducer/stik .....	3.300 B
<b>DigiNav-A</b>	PC plottersoftware Navionics, Ekkolod*, Radar**, AIS og ARPA.....	3.900 B
<b>DigiNav-X</b>	PC plottersoftware Navionics, Ekkolod*, Radar**, AIS og ARPA.....	9.900 B
<b>KRA-1007</b>	Radar radomeantenne 4kW inkl. 15m antennekabel .....	15.900 B
<b>KRA-4001</b>	Radar åben antenne 6KW inkl.15m antennekabel og 4' scanner .....	35.900 B



-Smart kombineret Windows PC plottersystem med mulighed for GPS, radar, ekkolod og vejrstation. Leveres i 2 versioner A og X. X versionen tilbyder modsat A versionen radarekkoer oven på søkortet. Systemet anvender Navionics søkort, men der medleveres KChart3 søkort uden beregning. Mange modes, se eksempel herunder. Ekkolod kræver KM-Sonar + transducer og radar kræver radome eller åben antenne. Ingen hardware er inkluderet i software priser.

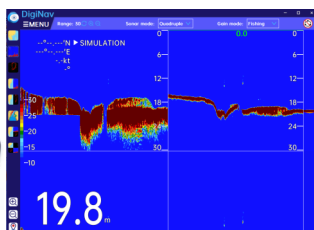


**KM-Sonar**

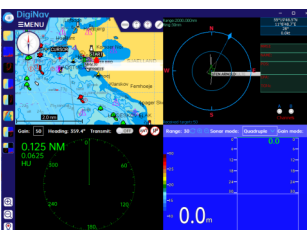


**KRA-1007**

**KRA-3002/4001**



19.8



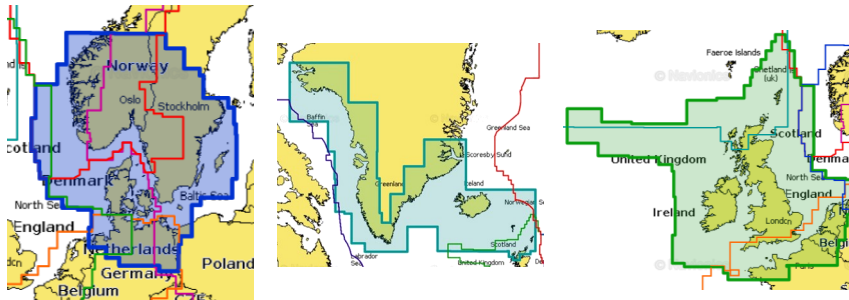
0.0



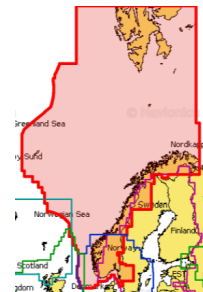
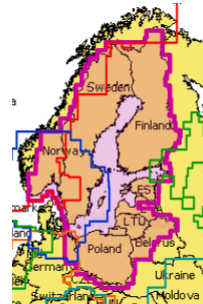
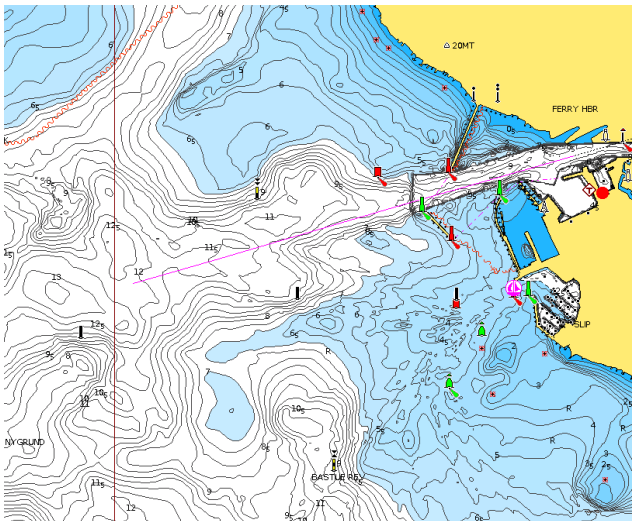
**Large** Navionics+ søkortområder som vist nedenfor ..... 1.890 C

**Large** Platinum+ søkortområder (+relief, luft- og satellitfoto og 3D) ..... 2.890 C

Søkort indeholder SonarCharts med 0.5m dybdekurver. Vi kan levere mange forskellige områder og vil bede jer anvende følgende link til at tjekke [Navionics](#) hjemmeside. Der arbejdes desuden på at kunne anvende disse søkort i TurboWin en gang i løbet af 2022.



Med SonarCharts kan man vise dybdekurver helt ned til 0,5m indbyrdes afstand. Man kan desuden abonnere og dele dybder med en gruppe der deler optaget dybder over internettet. Vi har forstået at bl.a. hummerfiskere er rigtig glade for disse dybder. Afhængig af systemet, kan systemet automatisk forbedre dybder/kurver med egne dybder. Se eksempel nedenfor:



**TurboWin** (eller Sodena som den også bliver kaldt) er Danmarks mest solgte og anvendte PC plotter med et hav af muligheder. Alle viste data på skærmen kan ændres/slettes, uanset hvilket katalog data befinder sig i. Skift f.eks. Datum uden at ændre på dit skibsposition i kortet. Med mere end 2.000 solgte anlæg i vort område, vil det være muligt at udveksle data uanset havn. TurboWin kan indlæse data fra MaxSea, QuodFish (både mærker/slæb), Penta m.fl. Desuden kan vi konvertere dine RS2500, RS2800 og TRAX data på eget værksted. TW v9 programmet kan anvende Primær ENC S63 søkort som standard og understøtter Windows 7/8/10 i både 32 og 64bit miljøer (Windows XP understøttes ikke længere, dette primært af hensyn til drivere osv.). Yderlige forbedringer er i støbeskeen. Nye version indeholder forbedret katalogstyring med mulighed for underkataloger, forbedret strømvisning både på overflade og havbund, diverse rettelser, vil understøtte flere trawlsystemer, flydende ARPA/AIS vindue samt automatisk slæb på ønskede skibstyper (typisk fiskeri) og efter fart m.m. Ønsker fra brugere er noteret ned og vil over tid blive implementeret.

<b>TW-Yacht</b>	TurboWin Yacht plotterprogram .....	6.500 B
<b>TW-Easy</b>	TurboWin Easy plotterprogram .....	12.500 B
<b>TW-Pro</b>	TurboWin Pro m. ARPA/AIS/2D/Parametre plotterprogram .....	17.900 B

#### Udvidelser til TURBO WIN

<b>TW-3D</b>	3D funktion med dynamisk opdatering vha. dybder fra lod (Pro v8) .....	6.000 B
<b>TW-4D</b>	Bunddiskriminering (RoxAnn, SeaScan, JRC, Hondex og Kodex).....	5.900 B
<b>TW-AIS</b>	AIS modtagelse/styring.....	2.950 B
<b>TW-ARPA</b>	ARPA/SONAR modtagelse/visning .....	2.950 B
<b>TW-Pair</b>	Pair trawling (kræver desuden kommunikationsudstyr mellem fartøjer)..	5.900 B
<b>TW-Strøm</b>	Strømvisning (se dækningsoversigter på side 23) pr. område .....	2.150 B
<b>TW-UTM</b>	Dredging option med UTM .....	2.950 B
<b>TW-Trawl</b>	Trawl option (kræver input fra Simrad ITI) .....	5.900 B

<b>Dongleskift</b>	Parallel til USB eller ved defekt, gl. dongle kræves tilbage .....	3.500 B
--------------------	--	---------

#### Programopdateringer

<b>TW-v9</b>	Opdatering fra version v6/v7.....	7.000 B
<b>TW-v9</b>	Opdatering fra version v8 (købt før 2019) .....	6.000 B

**Husk, at Windows XP ikke længere understøttes af TurboWin v9 (dog kan programmet godt afvikles, men med begrænset brug af hukommelse m.m.)**

#### Kontorversion

<b>TW-KONTOR</b>	Samme program som ombord, dog uden mulighed for input .....	3.000 B
<b>TW-K-AIS</b>	AIS input til brug i havne, overvågning m.m. ....	4.000 B

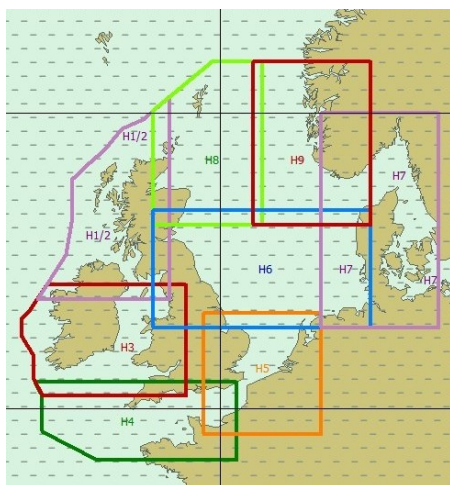




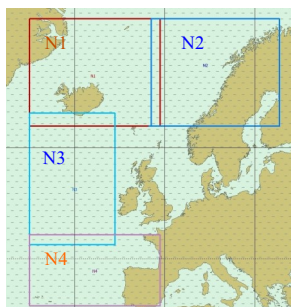
### Strømdatabaser:

Proudman højtopløselige strømdatabaser med beregning fra 1nm fra kyst (tidligere databaser havde dårlige opløsning og virkede først 5nm fra kyst). TurboWin v9 viser strøm på både overflade og havbund. Se dækningsområder i illustrationer nedenfor.

<b>H1/2</b>	Vestlige Skotland.....	2.150 B
<b>H3</b>	Irske hav.....	2.150 B
<b>H4</b>	Sydlig del af Engelske Kanal.....	2.150 B
<b>H5</b>	Nordlige del af Engelske Kanal.....	2.150 B
<b>H6</b>	Nordsøen.....	2.150 B
<b>H7</b>	Danmark, Sydlige Norge, Vestlige Sverige og Tyskland.....	2.150 B
<b>H8</b>	Østlige Skotland inkl. Orkney og Schetland øerne.....	2.150 B
<b>H9</b>	Norsk område.....	2.150 B



<b>N1</b>	Island, del af vestlige Grønland og Bjørnø.....	2.150 B
<b>N2</b>	Nordlige Norge.....	2.150 B
<b>N3</b>	Havområdet vest for Irland og Skotland.....	2.150 B
<b>N4</b>	Havområdet vest for Frankrig og Spanien.....	2.150 B



**C-MAP NT+/MAX CD (NT+ leveres ikke længere på CD og brikker)**

<b>Europa Wide v55</b> .....	2.350 D
<b>Europa Mega Wide v55</b> .....	2.990 D

Viste områder op omstående side er kun et lille udsnit af eksisterende områder, men de mest solgte i vores område, flere områder kan ses på vor hjemmeside [www.seatech.dk](http://www.seatech.dk) eller [www.c-map.com](http://www.c-map.com)

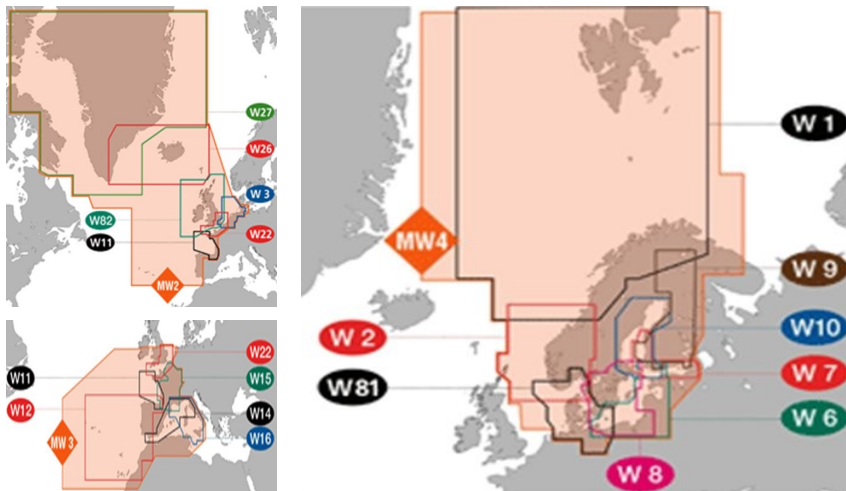
**C-MAP MAX brikker (C-CARD (Orange) eller SD-CARD)**

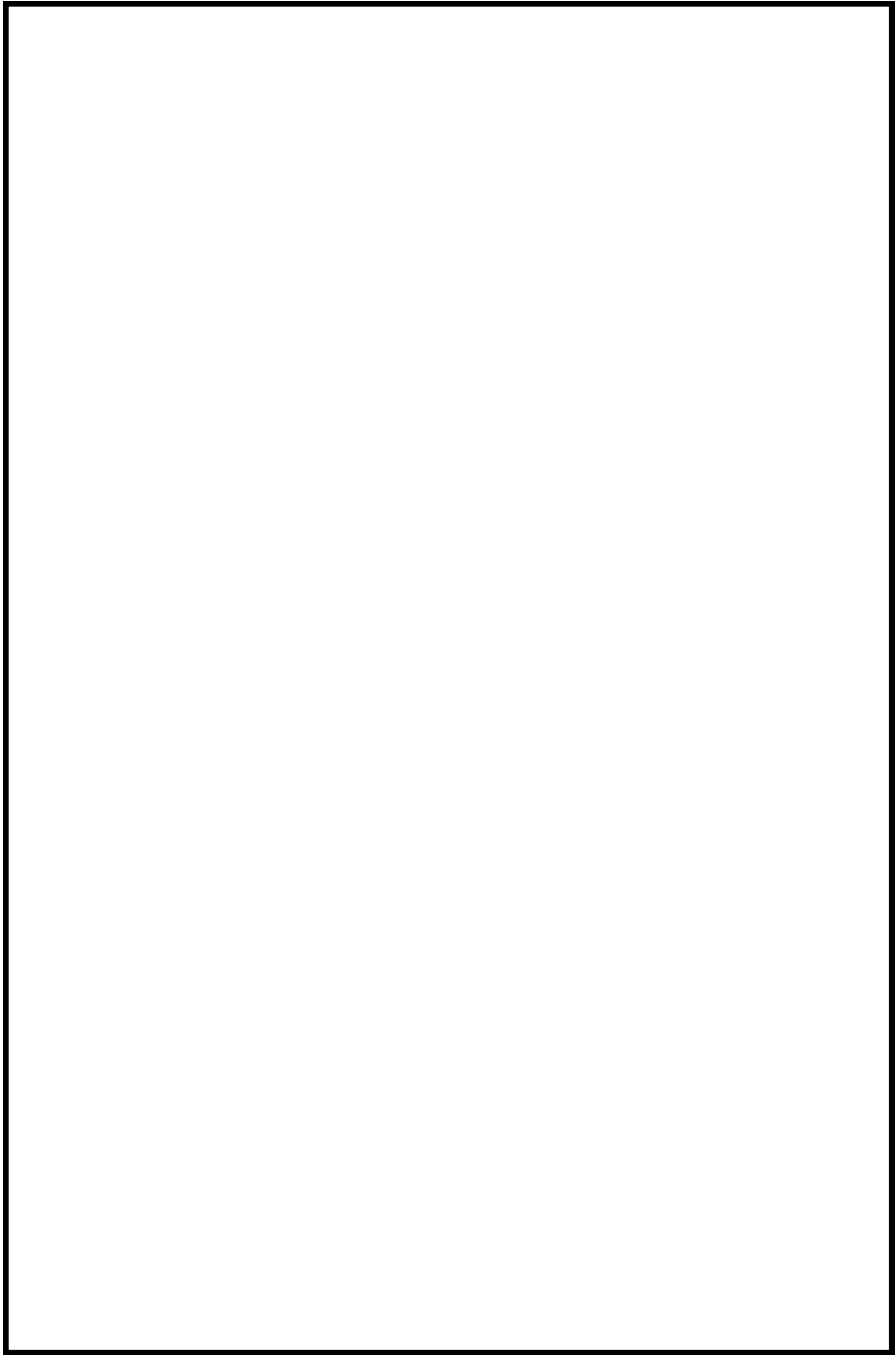
<b>WIDE</b> .....	2.490 D
<b>MEGA WIDE</b> .....	3.290 D

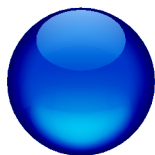
MAX søkort er blevet en stor succes grundet den meget lave pris. (NT/NT+ kan ikke længere leveres—blev stoppet 1. jan 2020), Søkort leveres på CD eller brikker. Det bør bemærkes, at Sodena pga. formatet ikke har samme muligheder for at styre farvevalg, som f.eks. Sodena har i CM93 formatet. Men den meget lavere pris burde opveje dette. Søkortdækning på PC anlæg kan udvides eller opdateres over en TeamViewer forbindelse! Aktuelle version er p.t. version 45.



Viste områder er kun et lille udsnit af eksisterende områder, flere områder kan ses på vor hjemmeside [www.seatech.dk](http://www.seatech.dk) Bemærk, at søkort af denne type ældre end v22 ikke understøtter Windows 7/8 i både 32 og 64 bit miljøer.








# IXBLUE

DEEP INSIGHT. SHARPER SENSES.

## GECDIS v8 WheelMark Godkendt ECDIS

GECDIS v8 ECDIS 	Program ENC/ARCS WheelMark godkendt ECDIS .....35.900 B Inkluderer Import of DXF, TurboWin, MaxSea, Polar Navigation, 3D/Bathy og Mobile AIS/ARPA/SONAR. Incl. USB HASP dongle
GECDIS v8 ECS	Som ovenfor men uden WheelMark .....27.900 B Incl. USB HASP dongle

## Ekstraudstyr:

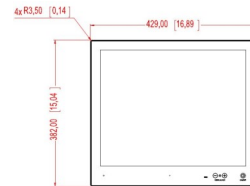
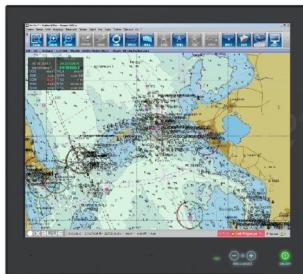
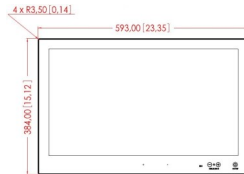
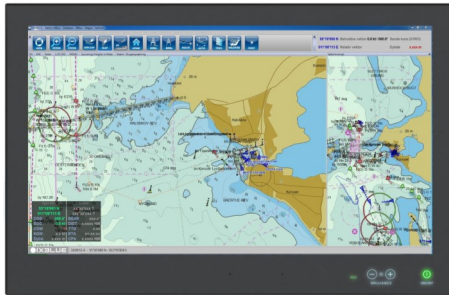
Netradar3	Netradarinterface for Radar Overlay inkl. option (Slave) .....34.900 B
-----------	--

## ECDIS Hardware inkluderet i GECDIS certifikat:

ISIC PCM4-H77	Godkendt PC med 1 serielporte .....20.500 B
DUAL-Head	Dual-Head Grafikkort PCI Express .....1.200 B
MOXA CP114EL-I	4 ports MOXA RS422/485/232 card galvanisk adskilt .....5.200 B
MOXA CP118U-I	8 ports MOXA RS422/485/232 card galvanisk adskilt .....8.990 B
ISIC DuraMON19 Classic	Godkendt 19" Monitor for indbygning.....11.990 B
ISIC DuraMON19 Glass	Godkendt 19" Monitor for indbygning.....13.500 B
Merpris for DURAMOM 19" Glas in DUAL power 230VAC/24VDC	.....1.490 B
ISIC 19" Beslag	Godkendt bordbeslag til 19" monitor ..... 2.950 B
ISIC DuraMON26" AC	Godkendt 26" Monitor for indbygning 230V AC .....18.550 B
ISIC DuraMON26" AC glas	Godkendt 26" Monitor med Glasfront til indbygning ..... 21.550 B
HD 19T21	Hatteland Panel PC 19" MEC-MJD-ABAA .....37.250 B
HD TMB SX1-B1	19" IMO godkendt beslag .....2.500 B
HD 24T21	Hatteland Panel PC 24" MEC-MJD-ACAA .....50.900 B
HD TMB SX1-C1	24" IMO godkendt beslag .....2.500 B
HT 00262 OPT-A1	Eksternt 4*RS422/484 Isoleret USB .....2.500 B
NSI USB Keyboard	Vandtæt USB tastatur m./trackball baggrundsbelyst.....4.500 B
NSI USB Trackball	Ergonomisk trackball med stor kugle.....3.500 B
Trackball	Logitech USB Trackball med ledning (ikke godkendt) ..... 750 B
EATON-9130M	UPS 1000VA med DNV-godkendelse inkl. gummifødder.....18.325 B
Veinland Nomatronic	Ethernet interface med 8 serielle ind- og udgange (IMO) .....14.100 B
Ethernet Switch	MOXA Switch 10/100MB, 5 Porte, DNV godkendt .....2.690 B
SEROP	Serial Opto Coupler RS422/NMEA ..... 500 B

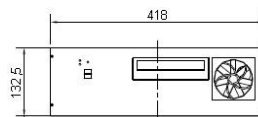
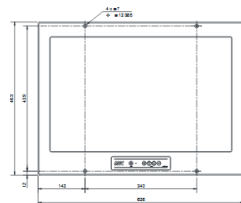
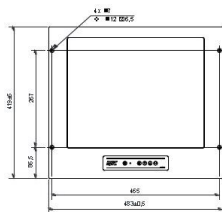


# HATTELAND DISPLAY



## DURAMON 19"/26"

Læs mere om godkendt ECDIS hardware på vor hjemmeside [www.seatech.dk](http://www.seatech.dk). Forhandler kan du hente måltegninger osv. på vores [ftp.seatech.dk](ftp://ftp.seatech.dk) Vores FTP er beregnet til forhandlere og kræver bruger og adgangskode.





# PRIMAR<sup>®</sup>

Operated by the Norwegian Hydrographic Service

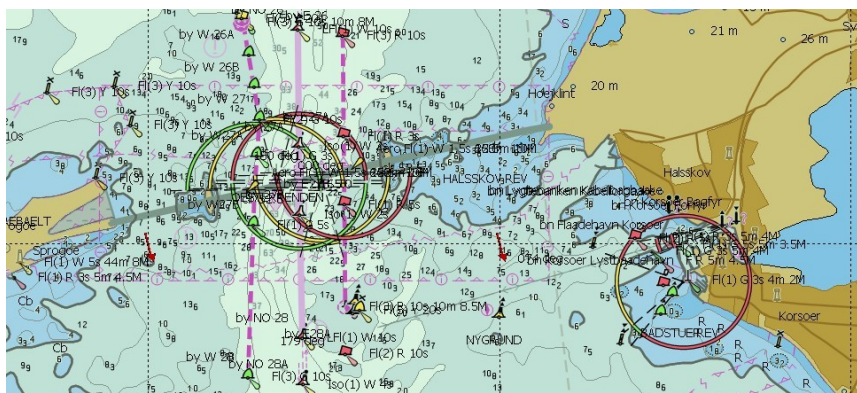
## ENC søkort (Primar-Stavanger)

SeaTech er officiel ENC leverandør og kan levere ENC søkort til alle typer for ECDIS og ECS systemer og med søkortdækning over det meste af verden.

ENC søkort er godkendte elektroniske vektorbaserede søkort, der er de eneste accepterede søkort i hele verden. Detaljegraden er overbevisende og er nogen af flotteste og mest opdaterede på markedet. Søkortene leveres på BASE CD'er (9 i alt) eller en samlet DVD. Der udsendes ugentlige opdaterings CD, der indeholder opdateringer til alle områder. Nye Base CD'er udsendes 3 til 4 gange om året (afhænger på mængden af opdateringer). Det er muligt at nedhente både Base- og opdaterings CD'er direkte fra Primars hjemmeside. Data leveres som standard i S63 v1.1 eller efter system.

Primar leveres som abonnement med løbetider på 3, 6 og 12 måneder for de fleste områder/lande. Visse lande f.eks. Canada leverer kun søkort med 12 måneders abonnement. Søkortene forsvinder ikke efter abonnementsets udløbstid, men retten til opdatering ophører. Dansk og omkringliggende landes søkortområder koster ved et 3 måneders abonnement omkring 6.000 til 10.000 kroner med nogle få havne. Det er muligt at levere selv små områder dog med et minimumskøb på omkring 1.000 danske kroner. Man kan vælge kun at hente nødvendige søkortceller vha. et link der fremsender direkte til fartøjet, herved spares en masse tid og penge på overførsel af data.

ENC søkort har ligesom CM93v3 søkortene mulighed for at justere dybdegrænser m.m. f.eks. efter fartøjets dybgang eller for fiskerne relevante dybdeområde. Både TurboWin v9.1.3 og iXblue ECDIS program GECDIS. Alle søkortinstallationer foretages direkte fra de nævnte programmer og kan udføres af alle.



## Vejrstationer m.m.

<b>CF3F Baro</b>	Vejrstation iVind, Temp. + tryk inkl. 25m kabel og tilslutningsboks Vind, Temp. + tryk. Prisen er inkl. 25mm beslag.....	7.300 B
<b>120WX</b>	Vejrstation (Vind, Tryk, Temperatur) NMEA-0183/N2K.....	9.200 C
<b>220WX</b>	Vejrstation (Pos, Kompas, Pitch, Roll, Vind, Tryk, Temperatur) .....	18.390 C
33-862-01	15m kabel til Vejrstation (Dual NMEA) .....	1.100 C
33-862-04	35m kabel til Vejrstation (Dual NMEA) .....	2.500 C
33-1104-02	30m NMEA-2000 kabel.....	2.200 C

Airmar har flere vejrstationer.

Modellerne 120WX og 220WX er gode til brug i fartøjer. 120WX giver relativ værdier, men ved tilkobling til plotter og radarsystemer vil den sande vindretning og -styrke blive beregnet. 220WX modellen har også indbygget et GPS og et FluxGate kompas og kan derfor omregne til sande værdier. Software til PC medfølger gratis.

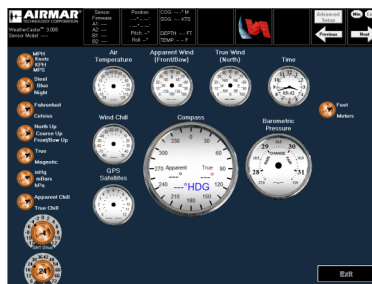


**120WX/220WX**



**CF3 Baro**

Til højre herfor ses medfølgende program fra Airmar. Der er flere visningsmuligheder med mange udlæsninger. Udlæsning afhænger af tilsluttet vejrstation. Ønsker man et instrument, kan vi anbefale Kodens KDR-10 NMEA repeater (se side 11 i denne prislister).



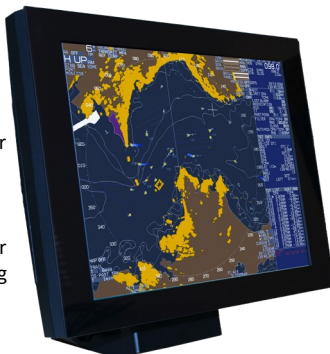
## Airmar transducere

<b>31-272-2-02</b>	B45 Transducer Bronze DT 50/200 10M.....	2.190 B
31-168-2-03	P319 D Transducer 50/200 10M.....	1.100 B
<b>31-658-1-03</b>	B744V Triducer DST 50/200A 10M XID .....	3.900 C
44-215-1-01	DST DX900+ with housing kit NMEA0183 + Bluetooth .....	12.500 C



### MarineLine Monitorer

MarineLine er monitorer med fuld DIMMER kontrol. Der ved kan skærmen betragtes i mørke uden den blændende hvide baggrund. Det er muligt, at fjernstyre op til 4 skærme fra én betjeningsboks. Skærme kan leveres med indbygningspaneler, refleksfrie glasplader og solide fødder for stående eller hængende montage. Skærmen kan forsynes med 12VDC, hvilket er en stor fordel på det mindre fartøj. Skærme kan leveres i 15, 17 og 19 alle i 4:3 formatet. Skærme vil kunne leveres i samme design og mål mange år frem. MarineLine kan nu også fås i 16:9 formatet i 22.1" og en 27", især anvendelig til plottersystemer m.m. Priser inklusiv 220VAC til 12VDC omformer.



### Skærmtyper:

<b>MAL15G1</b>	15" 1024*768, DVI/VGA kabel, Video, Composite.....	6.890 C
<b>MAL15G1G</b>	15" 1024*768, DVI/VGA kabel, Video, Composite—Glasfront .....	7.990 C
	<b>Bredde: 375mm * Højde: 282mm * Dybde: 59mm</b>	
<b>MAL17G1</b>	17" 1024*768, DVI/VGA kabel, Video, Composite.....	7.490 C
<b>MAL17G1G</b>	17" 1024*768, DVI /VGA kabel, Video, Composite + Glasfront .....	8.190 C
	<b>Bredde: 385mm * Højde: 317mm * Dybde: 59mm</b>	
<b>MAL19G1</b>	19" 1280*1024, DVI/VGA kabel, Video, Composite.....	9.090 C
<b>MAL19G1G</b>	19" 1280*1024, DVI/VGA kabel, Video, Composite + Glasfront .....	10.290 C
	<b>Bredde: 432mm * Højde: 353mm * Dybde: 65mm</b>	

Der ydes 3 års garanti på vor MarineLine skærme!

XAVLD-98415	Indbygningsramme for 15" inkl. dimmer/knap (393*317mm) .....	1.190 C
XAVLD-98417	Indbygningsramme for 17" inkl. dimmer/knap (432*363mm).....	1.390 C
XAVLD-98419	Indbygningsramme for 19" inkl. dimmer/knap (490*411mm) .....	1.590 C
XAVL99110-T	Ekstern dimmer uden plade .....	490 C
XAVL98501	Ekstern dimmer for 1 monitor (KAT5 kabel) .....	690 C
XAVL98502	Ekstern dimmer for 2 monitorer (KAT5 kabel) .....	890 C
XAVL98504	Ekstern dimmer for 4 monitorer(KAT5 kabel) .....	1.490 C
XAVL98200	Monteringsbeslag, small .....	1.590 C
XAVL98201	Monteringsbeslag, bred (standard) .....	1.590 C
MSLA10AC	Vægophæng.....	400 C
XAVL-19701	Strømforsyning til 15, 17 og 19" MAL skærme.....	790 C





## Beetronics 4:3/5:4 skærme med metalkabinet

Lækre skærme til en overkommelig pris. Ultratynde i sort metalkabinet. Flere indgange. Fod medfølger. Kan indbygget. Fjernbetjening medfølger.

Gode til radar og ekkolod, hvor skærmen har 5:4 eller 4:3 forholdet.



<b>15VGM</b>	VGA 15" 4:3 (1024*768) 12VDC .....	2.825 C
	<b>Bredde: 335mm * Højde: 259mm * Dybde: 36mm (uden fod)</b>	
<b>17VGM</b>	VGA 17" 5:4 (1024*768 eller 1280*1024) 12VDC.....	3.375 C
	<b>Bredde: 370mm * Højde: 273mm * Dybde: 38mm (uden fod)</b>	
<b>19VGM</b>	VGA 19" 5:4 (1024*768 eller 1280*1024) 12VDC.....	3.375 C
	<b>Bredde: 409mm * Højde: 334mm * Dybde: 39mm (uden fod)</b>	

## Neovo skærme

<b>SX-15E</b>	15" Glasplade VGA 5:4 (1024*768 eller 1280*1024) 12VDC .....	3.490 C
	<b>Bredde: 410mm * Højde: 350mm * Dybde: 37mm (uden fod)</b>	
<b>SX-17E</b>	17" Glasplade VGA 5:4 (1024*768 eller 1280*1024) 12VDC .....	3.490 C
	<b>Bredde: 410mm * Højde: 350mm * Dybde: 37mm (uden fod)</b>	
<b>SX-19E</b>	19" Glasplade VGA 5:4 (1024*768 eller 1280*1024) 12VDC .....	3.990 C
	<b>Bredde: 445mm * Højde: 393mm * Dybde: 37mm (uden fod)</b>	



X serien

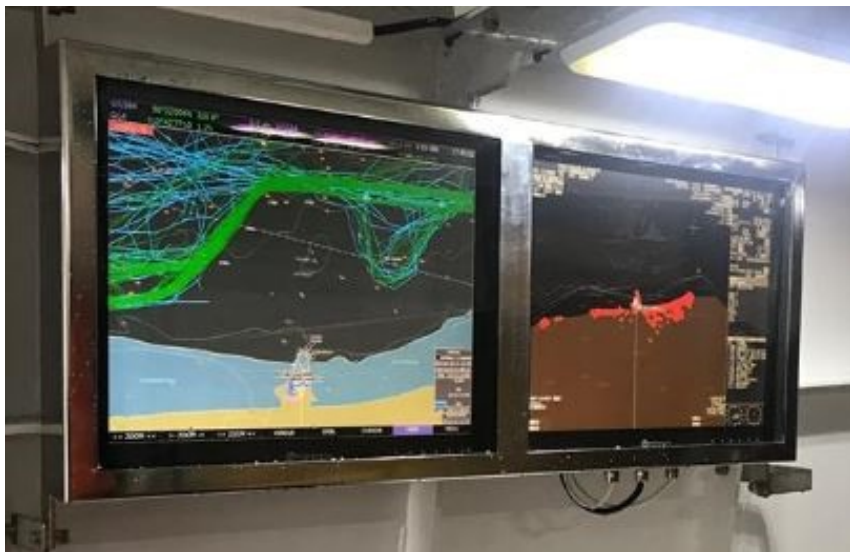


QX serien

<b>QX-24</b>	4K 16:10 (1920*1080) 12VDC.....	8.900 C
	<b>Bredde: 573mm * Højde: 514mm * Dybde: 87mm (uden fod)</b>	
<b>QX-43</b>	4K 16:10 (1920*1080) 12VDC.....	17.500 C
	<b>Bredde: 1003mm * Højde: 590mm * Dybde: 87mm (uden fod)</b>	
<b>QX-55</b>	4K 16:10 (1920*1080) 12VDC.....	28.900 C
	<b>Bredde: 1271mm * Højde: 742mm * Dybde: 87mm (uden fod)</b>	
<b>NUM20-KEY</b>	Specielt genvejstastatur til Matrix og Sodena .....	2.800 C
<b>QX-24-PEDISTAL</b>	Stålpedestal i sort bemaling til Neovo QX-24 skærme .....	2.800 C
<b>QX-55-PEDISTAL</b>	Stålpedestal i sort bemaling til Neovo QX-55 skærme .....	5.500 C



## SeaTech Vandtætte Dækskærme



**Dækskærm Dobb.** Vandtæt skærmmkasse med 2 stk. 19" skærme og netværk ..... **19.900 B**  
Mål: 915mm \* 390mm \* 88mm  
Vægt: 28Kg inkl. 15m kabler

**Dækskærm Enkelt-22** Vandtæt skærmmkasse med 1 stk. 22" skærm og netværk..... **9.995 B**  
Mål: 550mm \* 355mm \* 90mm  
Vægt: 14,2Kg inkl. 15m kabler

**Dækskærm Enkelt-43** Vandtæt skærmmkasse med 1 stk. 43" 4K skærm og netværk.... **22.900 B**  
Mål: 987mm \* 583mm \* 113mm  
Vægt: 31,5Kg inkl. 15m kabler

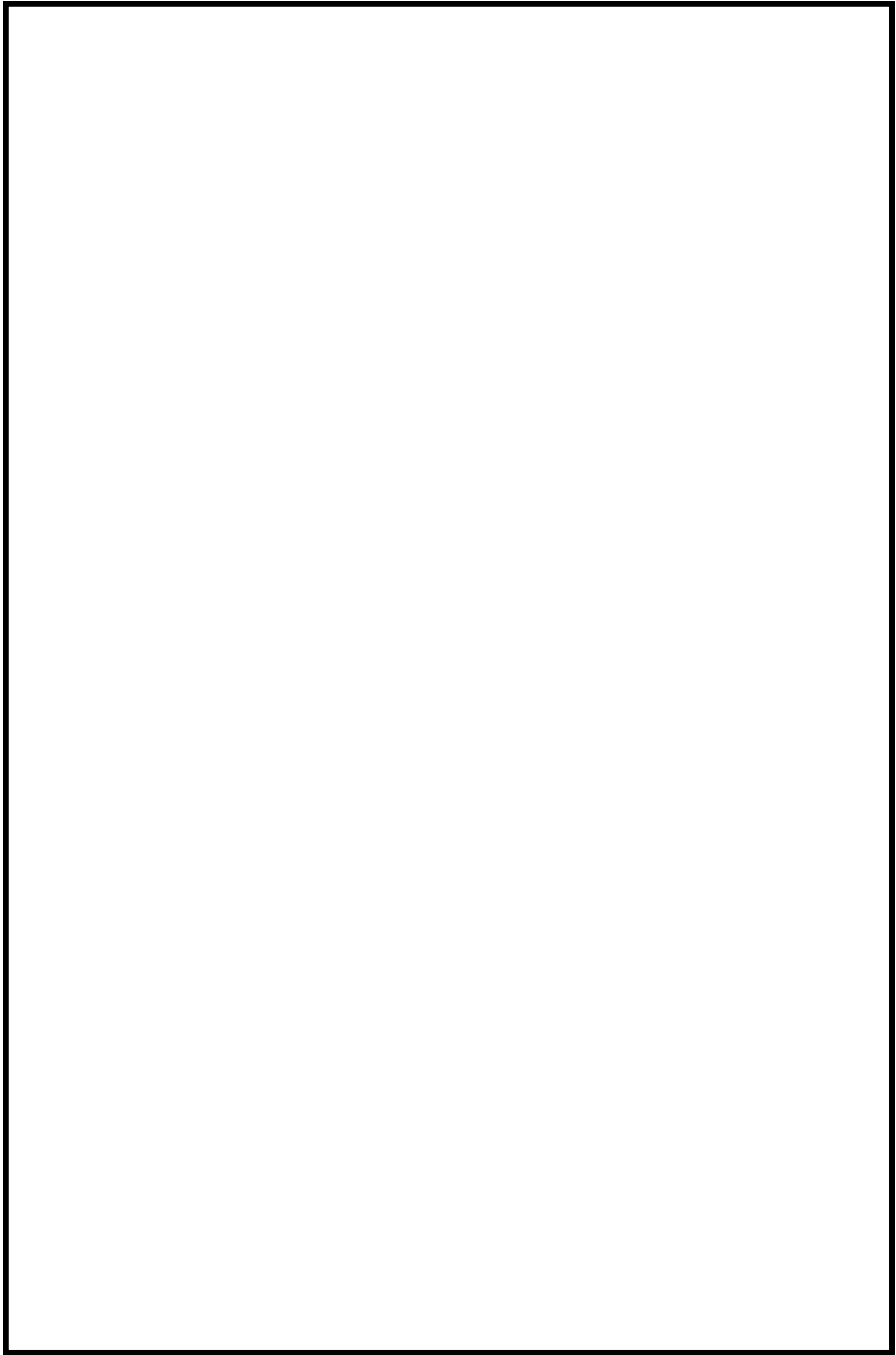
Dækskærme er udført i elektropoleret rustfri stål og inkluderer overførsel af signaler via medfølgende Ethernet-adapter. Skærme strømfødes med 230VDC. Standard kabellængder er 15m.

Enkelt dækskærm-22 er i stand til både at vise **4:3**, **5:4** og **16:10** aspekt.

Enkelt dækskærm-43 er en 4K skærm, som anvendes sammen med Video Matrix eller interface der er i stand til at vise 4 billeder på én skærm. Vores Matrix kan bl.a. klare dette., herved opnår man total frihed for hvilken af de op til 32 input der skal vises på dækket.

**Boost-VGA-MF** VGA extenter/netkabel (sender/modtager) ..... **1.450 B**





## SeaTech PRO industri

En superhurtig Intel I5-7400T 3.5GHz HyperTreading CPU med 8GB DDR4 RAM. Intel Chipset. Blæserløs PC, 8GB DDR4 RAM, 6 serielporte, 1 stk. HDMI og 1 stk. DisplayPort skærmudgange, 2 stk. USB v2.0 og 4 stk. v3.0 USB porte , 2 stk. GIGALAN netværksporte samt WiFi (ikke vist på billede). Hurtig Intel DUAL Grafikkort og Lydkort, 250GB Solid State harddisk. Trådløst minitastatur og trackball og væg/DIN skinne monteringskit medfølger.



**Dimensioner:** B: 260mm \* D: 210mm \* H: 60mm



TB-632



M570

<b>PRO PC</b> inkl. software installeret og opdateret Windows 10 Pro 64 bit .....	15.300 C
<b>PRO PC</b> som ovenstående uden M570 trackball og minitastatur .....	14.390 C
<b>PV6I DC/DC 24VDC/12VDC 6AI</b> omformer .....	750 C
DisplayPort > DVI adapter .....	180 C
DisplayPort > VGA adapter .....	270 C

## SeaTech D612

En superhurtig Intel I5-1235U 4.20GHz HyperTreading CPU med 16GB DDR4 RAM. Intel Chipset Gen12 CPU. Gbit LAN og HD Lydkort, 1 serielporte, 4 stk. HDMI udgange. 2 stk. USB v3.2, 1 stk USB-C v3.2 og 2 stk. v2.0 USB porte , WiFi, Bluetooth, 512GB Solid State harddisk. Trådløst minitastatur og trackball og vægskinne monteringskit medfølger. 230VAC til 19VDC omformer medfølger,



**Dimensioner:** B: 190mm \* D: 149mm \* H: 26mm



TB-632



M570

<b>SeaTech Adesc Cube PC</b> inkl. software installeret og opdateret Windows 11 Pro.....	8.900 C
<b>DDi24-24 6A DC/DC 24VDC/24VDC 6AI</b> omformer .....	1.248 C
M570 Logitech Marble Trådløs trackball .....	790 B
K380 LogiTech Multi Keyboard—Bluetooth tilsluttes til 3 PC'er inkl. 3 BT-USB'er.....	990 B
TB-632 Minitastatur Trådløs .....	390 B
TB-113 Minitastatur med USB kabel.....	390 B
DisplayPort > DVI adapter .....	180 C
DisplayPort > VGA adapter .....	270 C



## SeaTech Mini PC

En lille prisbillig PC, med stadig rigtig hurtig, med 6 stk. USB udgange, Netværk J45 port, Lyd, Intel HD grafik via HDMI og en HDMI og en DisplayPort. CPU I5 Gen1023G1 Pro 3.6GHz Hyper-threading med 8GB DDR4 RAM og 256GB SSD harddisk, Bluetooth og WiFi. Windows 10 - 64bit Pro (valgfrit sprog) Strømforsyning 24VDC/230VAC 3A, Vægt ca. 1,2kg.



**Dimensioner:** B 180mm \* D 190mm \* H 32mm



TB-632



M570

<b>SeaTech Mini PC komplet</b> inkl. software installeret og opdateret Windows 7/10 .....	8.900 C
<b>DDi24-24 6A</b> DC/DC 24VDC/24VDC 6AI omformer.....	1.250 C
M570 Logitech Marble Trådløs trackball.....	790 B
K380 Logitech Multi Keyboard—Bluetooth tilsluttes til 3 PC'er inkl. 3 BT-USB'er .....	990 B
TB-632 Minitastatur Trådløs .....	390 B
TB-113 Minitastatur med USB kabel.....	390 B
DisplayPort > DVI adapter .....	180 C
DisplayPort > VGA adapter .....	270 C



K380



TB-113



**Pacific Matrix** serien **MS2**, **MS3** og **MS6** anvender samme indstikskort, det er kun kabinettet der afgør antal af disse. Alle anlæg kører 24VDC og der medfølger en omformer til 230VAC. MS6 serien har 2 strømforsyninger indbygget. Alle 3 anlæg har som standard indbygget et grafisk brugerinterface, benævnt GUI. GUI styrer billeder, tekster, opløsning på en nem og intuitiv måde. Systemet integrerer også brug af mus/trackball, så hvis tilsluttet enhed understøtter brug af mus, så kan anlæg betjenes flydende over den enkelte skærme. Anlæg er godkendt iht. IEC-60945 standarden og kan derfor installeres på IMO fartøjer. Lysstyring af skærme er standard.



**Pacific MS1 Matrix**

Understøtter op til 12/12 input (HDMI, DVI, VGA, VIDEO m.m.) og op til 12/12 udgange. 4K opløsning (HDMI 3840\*2160) svarer til 4 gange 1920\*1080, så der tabes ikke detaljer eller grynet billede. Denne boks betjenes med WEB baseret GUI f.eks. En tablet som iPad eller Android.



**Pacific MS2 Matrix**

Understøtter op til 12 input (HDMI, DVI, VGA, VIDEO m.m.) og 8 udgange. 4K opløsning (HDMI 3840\*2160) svarer til 4 gange 1920\*1080, så der ikke tabes detaljer eller grynet billede.

Prisen af hænger af installerede indstikskort, læs mere herom på vores hjemmeside.



**Pacific MS3 Matrix**

Understøtter op til 20 input (HDMI, DVI, VGA, VIDEO m.m.) og 16 udgange/billeder. 4K opløsning (HDMI 3840\*2160) svarer til 4 gange 1920\*1080, så der tabes ikke detaljer eller grynet billede.



**Pacific MS6 Matrix**

Understøtter op til 32 input (HDMI, DVI, VGA, VIDEO m.m.) og 32 udgange. 4K opløsning (HDMI 3840\*2160) svarer til 4 gange 1920\*1080, så der tabes ikke detaljer eller grynet billede.

MS6 serien har redundant strømforsyning. Det betyder den kan skiftes i drift.



**KEY-NUM20** Genvejstastatur til MS2, 3 og 6 bokse (leveres programmeret) ..... 2.250 B



## Pacific MS moduler



<b>SIB-IP</b>	2 stk. HDMI udgange udsendes til 2 stk. IP udgange .....	TBA C
<b>SIB-H</b>	4 stk. HDMI indgange .....	9.700 C
<b>SIB-HL</b>	4 stk. HDMI indgange med loop udgang .....	14.900 C
<b>SIB-DH</b>	2 stk. DVI-I/VGA og 2 stk. HDMI indgange .....	16.900 C
<b>SIB-KM</b>	8 stk. USB indgange til integreret musestyring .....	4.800 C
<b>SIB-BNC8</b>	8 stk. BNC videoindgange (3G level A/B/HD/SD-SDI/CVBS (NTSC/PAL)) .....	13.900 C
<b>KM-2060(S)</b>	8 stk. USB i boks med 8 USB porte for mus/tastatur routing MS1 .....	5.500 C
<b>O4K60H</b>	4 stk. HDMI udgange m. USB porte (1980*1080).....	16.660 C
<b>SOB-Q20</b>	4K udgangskorts (4 billeder i 4K på én skærm) .....	22.990 C
<b>SOB-QPW</b>	1 stk. HDMI udgang og 2 USB indgange (4 billeder 1920/1200 el. 1600/1200) .....	15.300 C
<b>SOB-HPW</b>	.....	15.300 C
<b>MS1 kabinet</b>	Inkl. strømforsyning (webbaseret kontrol).....	26.900 C
<b>MS2 kabinet</b>	Inkl. strømforsyning (webbaseret kontrol).....	34.900 C
<b>MS3 kabinet</b>	Inkl. strømforsyning og GUI interface og webbaseret kontrol m. X-IPW.....	41.900 C
<b>MS6 kabinet</b>	Inkl. strømforsyning og GUI interface og webbaseret kontrol m. X-IPW.....	111.900 C
<b>MS-PA</b>	Strømforsyning for MS1/2/3 230VAC > 12VDC 252 watt .....	2.100 C
<b>X-IPW (S)</b>	Betjening over netværk.....	10.500 B
<b>7" Beijer</b>	X-2 Marine-7 Touch Panel.....	24.900 C
<b>15" Beijer</b>	X-2 Marine-15 Touch Panel.....	34.900 C



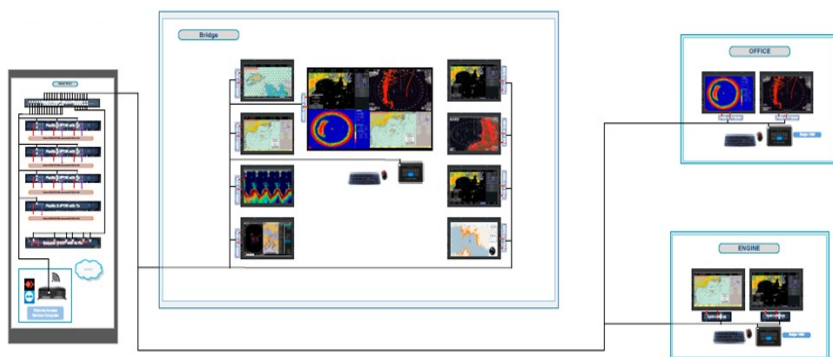
## Pacific X-IP systemet



Pacific X-IP er en avanceret matrix og et video wall system med næsten uendelige muligheder. Et system der er forbundet med netværkskabler og kan opsættes efter næsten alle tænkelige og utænkelige løsninger, med et ubegrænset antal skærme og betjeninger. Systemet er opbygget med et eller flere indgangs- og udgangsmoduler, monteret i et eller flere IPT/R kabinetter. Et kabinet kan indeholde op til 6 moduler. Moduler er mulige at skifte i drift. Alle udgange til skærme køres over en Pacific Gigabit Switch med det nødvendige antal porte. Switche kan parallellforbindes optisk. Der er mulighed for adgangskontrol og brugere kan opsættes med funktioner der er bestemt af administrator. Systemet er selvfølgelig CE mærket og godkendt efter **IEC-60945** standarden.

Herunder ses en løsning for med flere betjeningssteder. Skærmløsninger/kombinationer er helt op til kunden. Vi anbefaler selvfølgelig skærme med ekstern dimming (lyskontrol) enten via netværket eller med seriel løsning, så lysstyrke kan styres centralt, enten alle skærme på engang eller justeret enkeltvis eller i grupper. System kan give KVM matrix skift med integreret 4K Multiview og styring over internettet, f.eks. med TeamViewer eller anden løsning. Vi kan desuden levere transmission via optiske kabler.

Klik på linket ovenfor at gå direkte til vores hjemmeside for mere uddybende information.





## Pacific X-IP moduler



<b>X-IPT/R</b>	Kabinet til X-IP moduler (kan indeholde 6 stk.) .....	5.590 C
<b>X-IPThc</b>	HDMI Indgangsmodul .....	6.200 C
<b>Z-IPrc (S-HID)</b>	Modul der placeres ved monitor (HDMI/Tastatur/Mus) .....	6.650 C
<b>X-IPRG (S)</b>	<b>GUI</b> Modul der placeres ved monitor (HDMI/Tastatur/Mus) .....	18.200 C
<b>IGMP -48</b>	Giga Switch 48 .....	12.600 C
<b>Sequoia 4K60</b>	HVM-MultiView 4*HDMI ind og 4*HDMI ud + USB m.m. ....	28.000 C
<b>Sequoia UHD/T</b>	MultiView modul med indbygget IP transmission - 4*HDMI ind .....	37.100 C
<b>Sequoia UHD/IPc</b>	MultiView modtagermodul med 2 kilder over IP og 2*HDMI ud .....	12.600 C

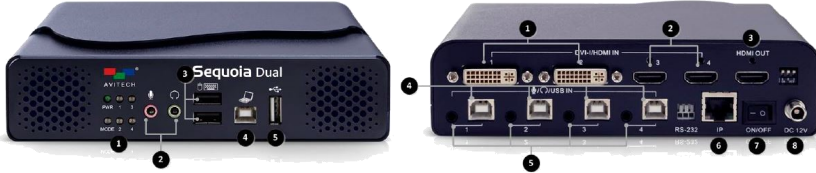


<b>7" Beijer</b>	X-2 Marine-7 Touch Panel .....	24.900 C
<b>15" Beijer</b>	X-2 Marine-15 Touch Panel .....	34.900 C



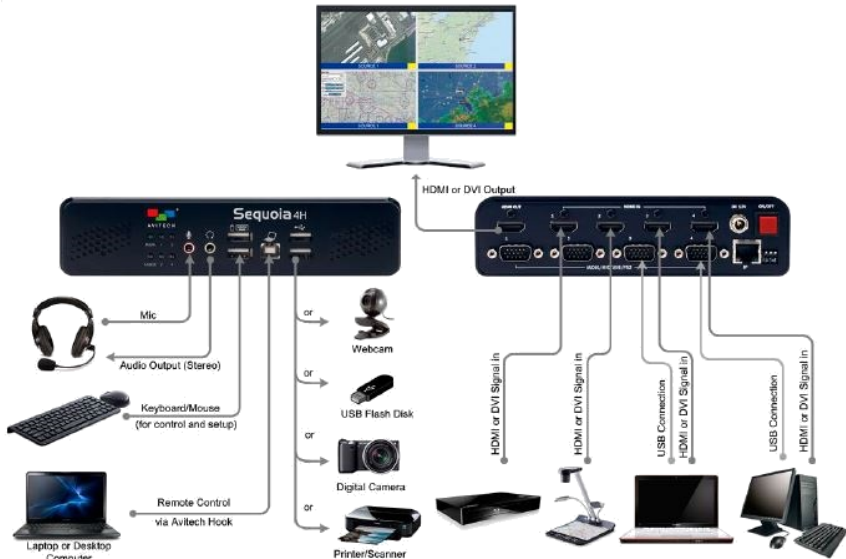
## Pacific Skærm Matrixer

Pacific Matrix mindste enhed hedder **Sequoia** og giver mulighed for at vise 4 billeder på en skærm. Den har som standard 2 stk. DVI og 2 stk. HDMI indgange og udsender billedet på HDMI. Systemet integrerer også brug af mus/trackball, så hvis tilsluttet enhed understøtter brug af mus, så kan anlæg betjenes flydende over de enkelte skærme. Det er muligt at seriekoble op til 3 anlæg sammen. Opløsning er HDMI 1980\*1080 og ikke 4K som på MS serien.



<b>Sequoia Solo-4H</b> .....	22.900 B
<b>Sequoia DB15-USB kabel (4 stk.)</b> .....	600 B

Nedenstående billede giver en ide over mulighederne...



# promarine

## Super 4G/5G internetantenne

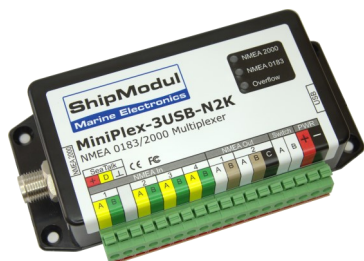
Obs: priser er uden abonnement indregnet. Typisk koster det omkring 400 kroner ex. moms om måneden med rooming i alle nordiske lande med forbrug op til 30GB data om måneden. Når forbrug overstiger 30GB, vil man blive faktureret for forbrug.



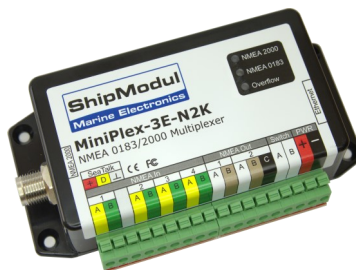
<b>proTAC5311</b>	3G/4G/5G antenne inkl. 1¼" beslag i rustfri stål .....	6.290 B
	Komplet pakke med 15m antennekabel, strømadapter, antenneadapter m.m.....	8.900 B
<b>Huawei B311 Router</b>	3G/4G router med 1 ethernetport og Wifi .....	960 B
<b>Inhand IR302 Router</b>	3G/4G router med 2 ethernetport og Wifi (2 SIM kort) .....	2.690 B
<b>proTAC5331</b>	Smart antenne med 5 indbygget antenner.....	TBA B
<b>proTAC5340</b>	Smart antenne med 5 indbygget antenner.....	TBA B
<b><u>Ekstra udstyr:</u></b>		
<b>Råbeslag</b>	Rustfri stål til 50mm rå længde 40cm.....	975 B



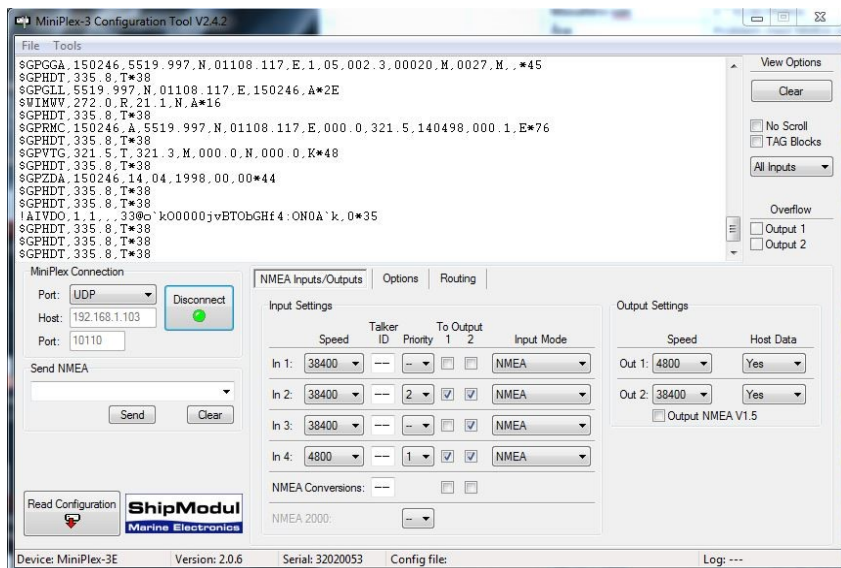
- [MiniPlex-Lite](#) 3 ind- og 1 udgang via USB (1/2 4.800/3 4.800-38.400)..... 1.290 B
- [MiniPlex-BUF](#) 7 udgange, fuldt ISO isoleret ..... 2.550 B
- [MiniPlex-3USB](#) 4 ind- og 2 udgange via USB forbindelse med software opsæt ..... 2.400 B
- [MiniPlex-3USB-N2K](#) 4 ind- og 2 udgange via USB/NMEA2000 og software opsætning.... 2.900 B
- [MiniPlex-3E](#) 4 ind- og 2 udgange og Ethernet ..... 3.250 B
- [MiniPlex-3E-N2K](#) 4 ind- og 2 udgange og Ethernet/NMEA2000 forbindelse..... 3.590 B
- [MiniPlex-3WI](#) 4 ind- og 2 udgange og USB og WIFI og software opsætning ..... 3.100 B
- [MiniPlex-3WI-N2K](#) 4 ind- og 2 udgange og USB , WIFI, NMEA2000 og software ..... 3.550 B
- [MiniPlex-3Pro](#) 8 ind- og 4 udgange og Ethernet/NMEA2000 forbindelse..... 6.930 B



MiniPlex-3USB-N2K



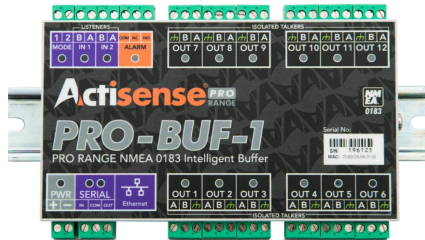
MiniPlex-3E-N2K



# Actisense®



<b>NGW-1-ISO</b>	NMEA-0183<>NMEA-2000 konverterer .....	1.690 D
<b>PRO-MUX-1</b>	8 indgange, 6 udgange + serielport og ethernet (TCP/UDP) .....	6.500 D
<b>PRO-BUF-1</b>	2 Indgange, 12 udgange + serielport og ethernet (TCP/UDP) .....	6.500 D
<b>A-QNB-1</b>	NMEA-2000 Backbone samlebox til 6 enheder .....	455 B
<b>W2K-1</b>	WIFI på NBMEA-2000 netværk .....	1.890 B
<b>N2K-STIK</b>	N2K vinkelstik han eller hun med skrueterminaler .....	195 B



<b>SEROP</b>	Galvanisk adskilt interface med skrueterminaler (RS422 → RS232) ..	495 B
USB > Seriel	Serielport via USB porten (MiniPlex-Lite er et bedre valg) .....	275 B
Ethernet Switch	MOXA Switch 10/100MB, 5 Porte, DNV godkendt .....	2.690 B

# NSI



### Tastaturer

<b>RFCT92S0001-N-MCI</b>	IP68 Vandtæt tastatur m/trackball IEC-60945 .....	3.600 B
<b>RFCT92S0001-W-MCI</b>	IP68 Vandtæt tastatur m/trackball IEC-60945 belyste taster ....	4.500 B

### Trackballs

<b>E50-76031D-M004</b>	Ergonomisk trackball m./scroll, IP68, IEC-60945 fritstående .....	4.150 B
<b>E50-76031D-M004</b>	Ergonomisk trackball m./scroll, IP68, IEC-60945 til nedfældning .....	5.050 B
<b>LTSX50F8-BT1</b>	Trackball ned scroll-hjul, IP68, IEC-60945, til nedfældning .....	3.600 B



**Strømforsyninger/Inverter m.m.**

<a href="#">PV3AI</a>	Omformer 24VDC/12VDC 3A galvanisk adskilt .....	560 D
<a href="#">PV6AI</a>	Omformer 24VDC/12VDC 6A galvanisk adskilt .....	750 D
<a href="#">PV12AI</a>	Omformer 24VDC/12VDC 12A galvanisk adskilt .....	1.168 D



<a href="#">DDi12-12 108</a>	Omformer 12VDC/12VDC 9A galvanisk adskilt .....	1.195 D
DDi12-24 6A	Omformer 12VDC/24VDC 6A galvanisk adskilt (step op) .....	1.990 D
<a href="#">DDi12-19 108</a>	Omformer 12VDC/19VDC 6A galvanisk adskilt .....	1.299 D
DDi24-24 108	Omformer 24VDC/24VDC 6A galvanisk adskilt .....	1.248 D
<a href="#">DDi24-19 108</a>	Omformer 24VDC/19VDC 6A galvanisk adskilt .....	1.248 D



PM-600-12	Inverter 12VDC > 230VAC 600W (modificeret sinus) .....	695 D
PS-600-12	Inverter 12VDC > 230VAC 600W (ren sinus) .....	1.995 D
PM-1200-12	Inverter 12VDC > 230VAC 1200W (modificeret sinus) .....	1.495 D
PM-600-24	Inverter 24VDC > 230VAC 600W (modificeret sinus) .....	695 D
PS-600-24	Inverter 24VDC > 230VAC 600W (ren sinus) .....	2.290 D
PM-1200-24	Inverter 24VDC > 230VAC 1.200W (modificeret sinus) .....	1.495 D
<b>A1-GMDSS</b>	Nødforsyning komplet til 12 eller 24VDC .....	6.900 D



**Antenner:**

[VHF Ant-0dB](#)

[VHF Ant-3dB](#)

[VHF/UHF-0dB](#)

UHF (Net1)

[KA-Splitter](#)

CX4-3 VHF antenne 0dB med omløber til 1¼" Længde: 1,26m .....	995 D
VHF antenne 3dB med omløber til 1¼" Længde: 2,65m.....	1.150 D
VHF/UHF kombi-antenne 0dB med omløber til 1¼" Længde: 1,31m ..	1.150 D
GF70-5 UHF 440-470MHz 5dB med omløber til 1¼" .....	2.150 D
Deling af én VHF antenne mellem AIS og VHF radio.....	825 B



KA-Splitter

**Beslag m.m.**

[MP502C](#)

[MP198C](#)

[MP16C](#)

[MP154C](#)

[MP503C](#)

[MP5196C](#)

[MP5199C](#)

[MP195C](#)

MP501C

[MP146C](#)

[MP46C](#)

[MP295C](#)

[1" > 1"](#)

Rustfri overgangsør 25mm indvendig til 1¼" udvendig.....	590 B
Dæk-beslag i plastic med 25mm gevind (GPS).....	345 B
Stående rustfrit beslag med tilt .....	890 B
Stående plastic beslag med tilt.....	390 B
Dæk-beslag i rustfri stål med 25mm gevind (GPS).....	590 B
Rå-beslag (max 50mm) i rustfri stål med 1¼" gevind (VHF/UHF) .....	690 B
Rå-beslag (max 66mm) i rustfri stål med 1¼" gevind (VHF/UHF) .....	790 B
Dæk-beslag i rustfri stål med 1¼"/25mm gevind (GPS).....	390 B
Dæk-beslag i rustfri stål med 1¼" gevind (VHF/UHF) .....	290 B
Rail-beslag i hvid plastic 1¼"/25mm gevind (GPS).....	120 B
Rail-beslag i rustfri stål 1¼"/25mm gevind (GPS) .....	390 B
Rustfri Overgang 1¼" til 25mm (ved aluminiumsmast/beslag) .....	490 B
Rustfri Overgang 1¼" til 1¼" (ved aluminiumsmast/beslag).....	490 B



## Stærkt makkerpar CVS-128 & MDC-900A serien



MDC-7900 serien, her vist med 19"  
TFT farveskærm. Leveres også som B.B.

# KODEN